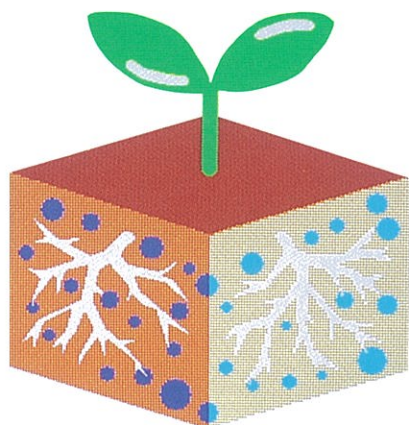


緑化工事・造園・園芸用保水剤

グラスパワー[®]-Z-400



一本の草や木にも、やさしい環境を……
守って上げたい、私たちの地球!!



水・大気そして土に……あらゆる自然にやさしい環境づくりを目指すクリタが、厳しい環境下で行われる緑化のために開発したグラスパワー-Z-400。

グラスパワー-Z-400は、土壤に少量混入するだけで、植物の生育に必要な水分と養分を長時間にわたって保持します。

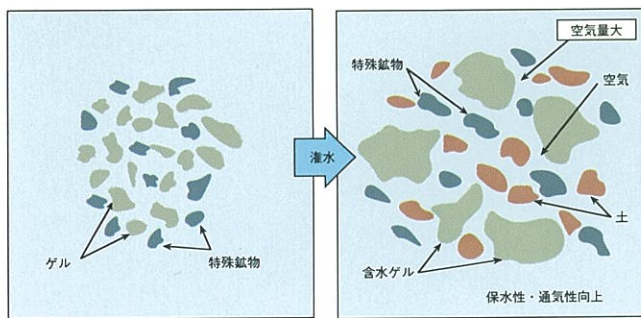
このため土質や施工時期をえらばず緑化工事、造園、園芸の分野で、高い評価を受けています。

グラスパワー[®]-Z-400

●特長

- ① 多量の水分を吸収し、長期にわたって徐々に放出して土壌を潤すため、植物の発芽を促進させ乾燥被害を防ぎます。
- ② Mg(マグネシウム)、Ca(カルシウム)、Mn(マンガン)、Fe(鉄分)など植物の生長に必要な微量成分が配合されており、植物の成育を助けます。
- ③ 顆粒状の多孔質鉱物によって通気性が向上し、強い根が育ちます。
- ④ 有機物などの分解によって発生するアンモニアガスを吸収し、根腐れを防止します。
- ⑤ ムラなく混合でき、どの工法にも適用できます。

●グラスパワー Z-400の土壌中での作用



●用途

- 1) 緑化工事 客土吹付工事
- 2) 造園工事 樹木や苗木の移植
- 3) 園芸 ポット栽培・育苗床土
- 4) ゴルフ場 サンドグリーン・張芝時の保水性向上
- 5) その他 砂地の農業栽培

●使用方法と使用量

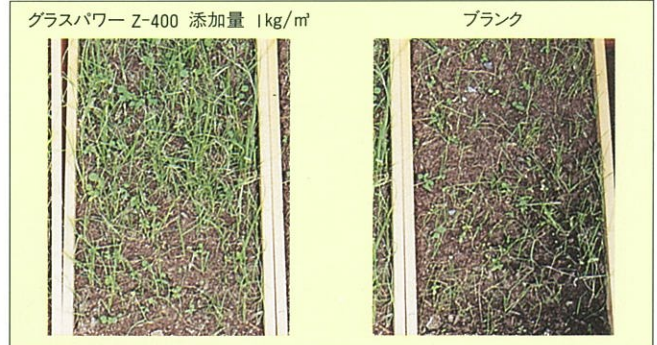
対象	使用量	使用方法	
緑化工事	ポンプ 圧送工事	1~2kg/m ³	材料タンク、マンホール入口より少量ずつ投入。
	エア 圧送工事	1~2kg/m ³	材料移送用のベルトコンベア上の基盤材の上に帯状に散布。
造園工事 (苗木の移植)	1~2kg/m ³	樹木や苗木の移植時に埋め戻し土に均一に混合。	
園芸用 (花・野菜等)	1~2g/L	培養土に混合、ポット詰めにした後、播種(または苗の移植)後、灌水。	
ゴルフ場	1~2kg/m ³	サンドグリーン造成時に表層(5~10cm)混合。 張芝時に散布。	
	50~200g/m ²		

●物性・その他

主成分 合成樹脂および特殊鉱物
 外状 淡黄色顆粒状
 pH(25℃) 6.0~8.0
 比重(20℃) 0.8~0.9(嵩)
 粒度・大きさ 0.074~1.68mm 約90%

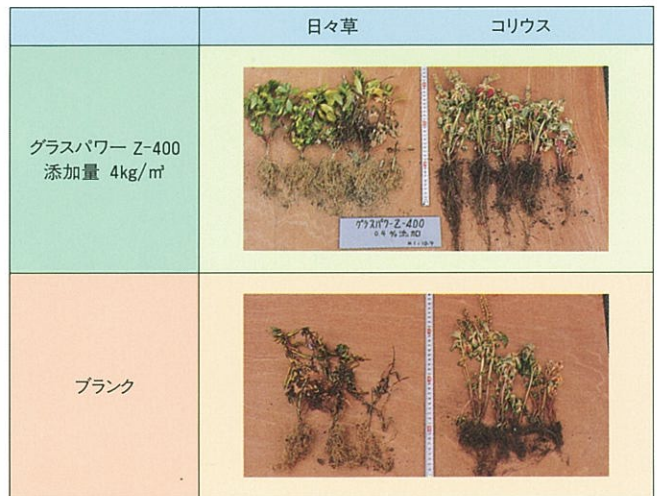
●発芽試験

- 水やりストップ17日目
(種子:ケンタッキー31F、ケンタッキーブルーグラス)



●乾燥抑制試験

- 試験40日後、地上部及び地下部



●包装・荷姿

12kg段ボール箱(4kg×3個)

⚠️ 取り扱い・保管上の注意

- ご使用前に必ず「製品安全データシート」(MSDS)をお読みください。
- 本品は、工業用の薬品です。取り扱い時には保護手袋、保護メガネ、保護マスクを着用し、直接手などに触れないようにしてください。
- 誤って、皮膚に触れたり、目や口に入った場合は清水で十分洗い流してください。水洗後なお痛みがある場合は、医師の診断を受けてください。
- 作業着やウエスなど本品の付着したものは、流水でよく洗い落としてください。
- 空容器は飲料用などに使用しないでください。
- 本品は、吸湿性があります。使用時以外は室内に密閉保管してください。

●お問い合わせは……

栗田工業株式会社

本社: 東京都新宿区西新宿3-4-7 〒160-8383 ☎03(3347)3411
 大阪支社: 大阪市中央区北浜2-2-22 〒541-0041 ☎06(6228)4891

■営業所
 岩手: ☎0197(65)4709 群馬: ☎027(326)0511 新潟: ☎025(248)4645 浜松: ☎053(441)4931 三島: ☎0896(24)2331
 岩田: ☎0234(26)7600 埼玉: ☎048(886)5551 北陸: ☎076(433)5561 四日市: ☎0593(54)8840 長崎: ☎0957(34)5031
 郡山: ☎024(931)2131 千葉: ☎043(238)7441 甲府: ☎055(227)5831 滋賀: ☎077(562)8550 熊本: ☎096(372)5611
 水戸: ☎029(231)9571 京浜: ☎044(211)7271 長野: ☎0266(58)9901 岡部: ☎0792(24)3250 大分: ☎097(504)3052
 鹿嶋: ☎0298(92)3051 神奈川: ☎046(222)7101 富士: ☎0545(62)8808 岡山: ☎086(423)7723 宮崎: ☎0985(53)5900
 宇都宮: ☎028(637)7831 上越: ☎025(545)6605 静岡: ☎0548(33)1212 山口: ☎0836(29)0933

クリタホームページアドレス: <http://www.kurita.co.jp>

札幌支店: 札幌市中央区南一条西6-15-1 ☎060-0061 ☎011(221)2164
 東北支店: 仙台市青葉区本町1-12-30 ☎980-0014 ☎022(225)6333
 名古屋支店: 名古屋市中区錦1-5-11 ☎460-0003 ☎052(203)2863
 広島支店: 広島市中区基町5-44 ☎730-0011 ☎082(221)4471
 四国支店: 高松市亀井町2-1 ☎760-0050 ☎087(833)3232
 九州支店: 福岡市博多区博多駅前1-1-1 ☎812-0011 ☎092(472)3530

株式会社 イズカ

〒693-0043 島根県出雲市長浜町337-13
 TEL(0853) 28-2688(代) FAX(0853) 28-2802
 E-mail: info@izuka.co.jp <http://www.izuka.co.jp>