



根茎によるトラブルを
根本から解決。

植物の根茎
調節資材

★ 日産化学工業株式会社

本社	東京都千代田区神田錦町3-7-1(興和一橋ビル11階)	〒101	☎ 03(3296)8145
緑化部	東京都千代田区神田錦町3-7-1(興和一橋ビル11階)	〒101	☎ 03(3296)8160
東京営業部	東京都千代田区神田錦町3-7-1(興和一橋ビル11階)	〒101	☎ 022(266)4311
仙台支店	仙台市青葉区一番町2-7-12(住友仙台一番町ビル8階)	〒980	☎ 06(346)7160
大阪支店	大阪市北区梅田1-8-17(大阪第一生命ビル11階)	〒530	☎ 092(751)6736
福岡支店	福岡市中央区天神2-8-38(協和ビル4階)	〒810	☎ 052(201)3436
名古屋支店	名古屋市中区錦1-3-4(三栄ビル5階)	〒460	☎ 0764(31)7671
北陸営業所	富山市桜橋通り5-13(富山興銀ビル9階)	〒930	☎ 011(251)0264
札幌支店	札幌市中央区北一条西5-3(北一条ビル9階)	〒060	

取扱店

東京都千代田区内神田3-16-9(松浦ビル)
日産緑化株式会社
 TEL 03(3256)4031(代)
 FAX 03(3254)5773

株式会社 **イズカ**

〒693-0043 島根県出雲市長浜町337-13
 TEL (0853) 28-2688(代) FAX (0853) 28-2802
 E-mail: info@izuka.co.jp http://www.izuka.co.jp

バイオバツヤー

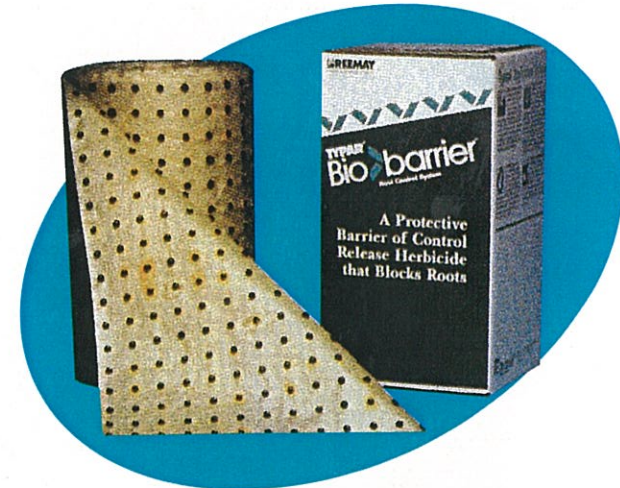
★ 日産化学工業株式会社

侵入させない。寄せつけない。植物の根をコントロール。

街路で、公園で、ゴルフ場で…
構築物を植物の根から守る
新資材《バイオバリアー》

街路樹の根が横に広がり歩道の舗装を持ち上げてしまった。地中の排水管に根が入り込み詰まってしまった…住宅地や道路、公園、ゴルフ場などで意外と多くみられる、植物の根による構築物への障害。こうしたトラブルを、緑や構築物を犠牲にすることなく、未然に解消するのが《バイオバリアー》です。新しい画期的な植物の根茎調節

資材です。《バイオバリアー》は透水性・通気性のある裁断・折り曲げ自由の不織布に、植物の根の成長をコントロールする成分を含浸させたペレットを固着したシート状のもの。これを地中に埋設すると、数十年にわたって植物の根の侵入を阻止するバリアーを形成します。《バイオバリアー》はすでにアメリカで、都市計画・造園計画の新技术として多くの実績をあげています。



1. 植栽にダメージを与えません。

《バイオバリアー》から徐々にリリースされた「トリフルラリン」は土壌粒子と結合し、根の侵入を阻止するバリアーを形成。このバリアーには植物を枯殺する作用はなく、根や地下茎の伸長を抑制し、別の方向に向けさせる働きだけをします。植物を害することはありません。

2. 一度の施工で数十年も有効です。

《バイオバリアー》は特殊ポリマーの組み合わせにより、「有効成分」を数十年間にわたってごく微量ずつ継続的にリリースするよう設計されています。この徐放性技術により有効成分は一定の濃度で長期間、有効に作用します。

3. 実証済/環境を大切にします。

《バイオバリアー》の有効成分である「トリフルラリン」の環境、動物、有用植物に対する安全性は世界で認められ、日本でも農林水産省の登録を受け広く使用されています。地下水への安全性についても、アメリカ環境保護庁(EPA)で確認済です。

4. シート素材にも効果のヒミツが…

《バイオバリアー》のシートに使用されているポリプロピレン不織布は、ジオテキスタイルと呼ばれているものです。この素材は耐久性、高荷重下での地盤支持力、排水、透水性に優れており、土木工事で広く使われています。

《バイオバリアー》の施工方法

使用する環境や目的によって種々の施工法があります。またそれらの組合せもできます。

1. 垂直施工法

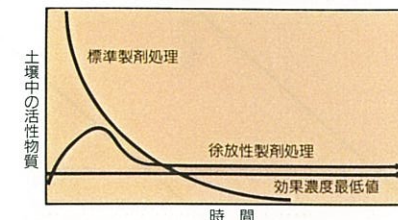
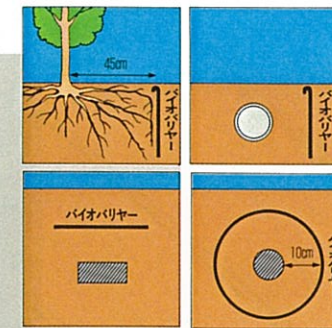
横方向に侵入する根茎を制御します。植栽木とバリアーの間は根茎が生育できるような間隔(竹類は生育が早いので地下茎の先端から1m以上)をあけます。また保護する埋設物とバリアーの間にも「トリフルラリン」が土壌と結合し処理層を形成するためにいくらかの土壌層を設ける必要があります。

2. 水平敷設法

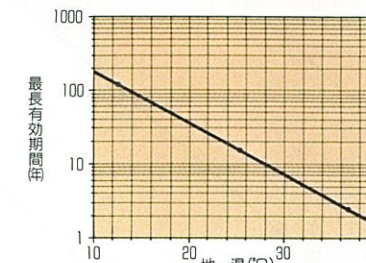
垂直に侵入する根茎を制御します。埋設物との間にいくらかの間隔を設ける必要があります。

3. 包囲敷設法

四方から侵入する根茎を制御します。包囲する埋設物とバリアーの間はいくらかの間隔を設ける必要があります。



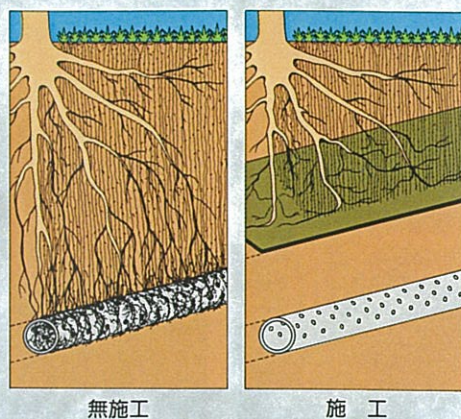
徐放性製剤からの活性物質の経済的リリース



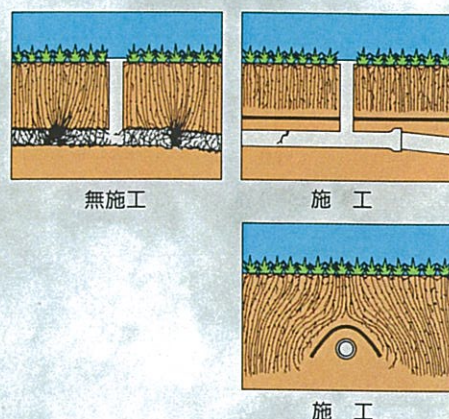
バイオバリアーの有効期間と地温の関係

使用例

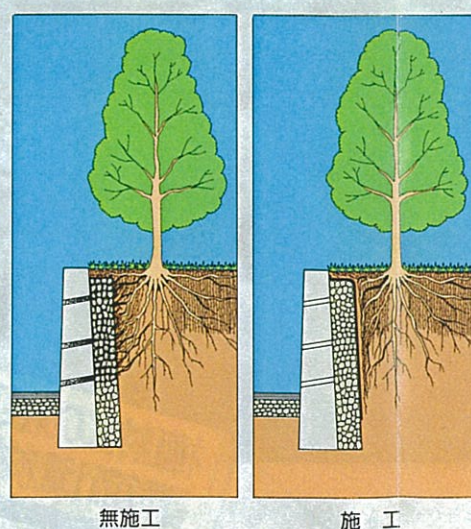
(排水設備の保護)



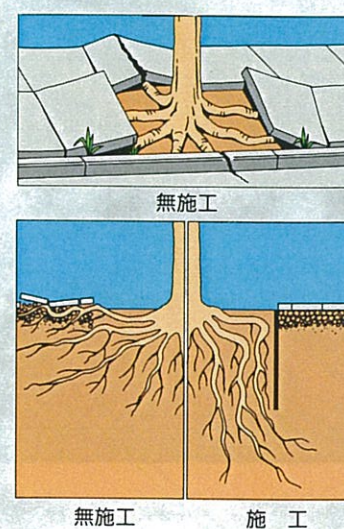
(灌水施設の保護)



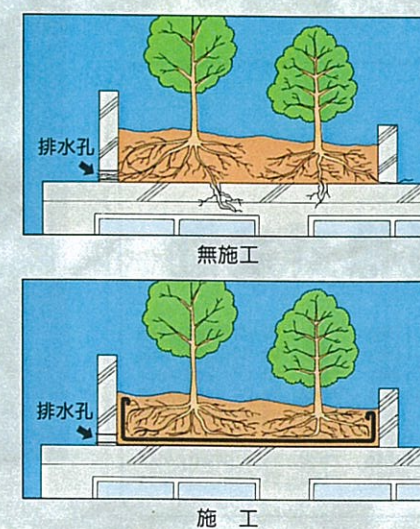
(基礎壁の保護)



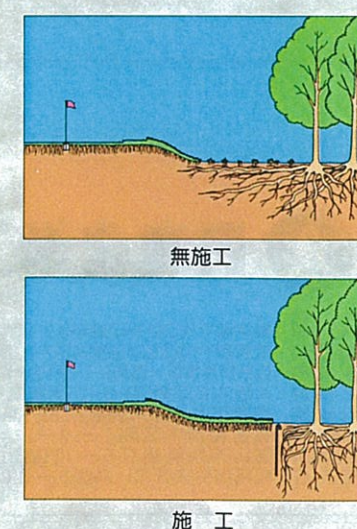
(舗道面の保護)



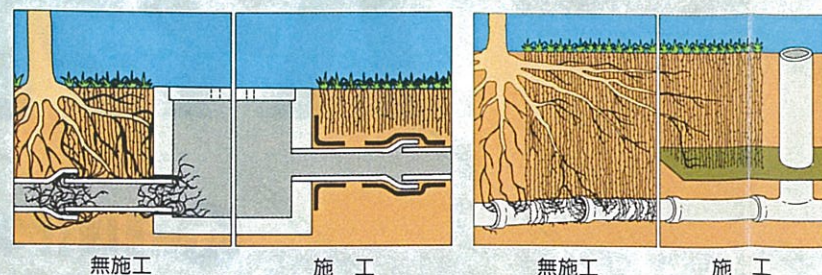
(屋上庭園・根のコントロール)



(芝草の保護)



(排水管接続部の保護)



(劣勢樹種の成育保護)

