

複合

ウッドエース®

4号

樹木の健全な成長と樹勢維持に
緑化木専用IB肥料

アイビー

12

チッソ

6

リンサン

6

カリ

2

クド

緩効性カリ使用

製造・発売元



ジェイカムアグリ株式会社

複合 ウッドエース® 4号

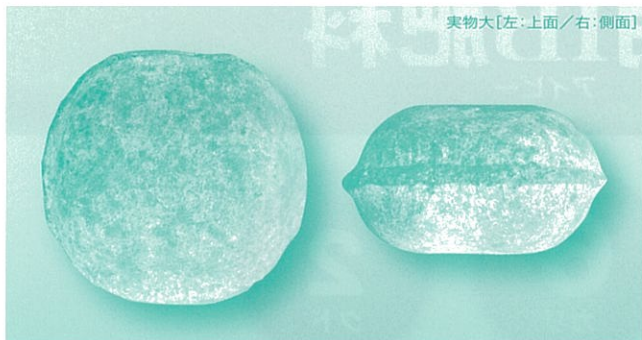
道路・公園・都市・工場緑化に緩効性肥料

◆成分

チッソ	リンサン	カリ	グド	個数	荷姿・容量
12	6	6	2	約840個/袋	正味15kg (ポリ内袋入り)

◆ウッドエース®4号の特長

- 1 チッソは、すべて緩効性のIBチッソです。
リンサンは、利用率の高いニュータイプのリンサン肥料です。カリは、すべて溶性の緩効性カリを使用しています。
- 2 この肥料は、肥やけの心配が少なく、大粒のため、肥効が2～2.5年間持続します。
※肥効持続期間は土質、気象条件により変動します。
特に下記のような条件では肥効期間が短くなります。
 - 高温・多湿の気象条件
 - 水はけの悪いほ場等
 - pHの低い土壌
- 3 肥料成分がバランスよく配合されており、樹木用に適しています。
- 4 肥料の利用率が高いので、樹木の生育を助けます。



◆ウッドエース®4号の施肥方法

植穴底施肥、側方施肥、ばら撒き施肥と、その状況に応じた施肥方法を採用してください。

例えば-

- 植栽時、肥料を別表の施肥量に従って一度に植穴に施肥し、十分に間土を行なったあと、樹木を植えつけてください。
- 植栽後、追肥として苗木の周囲に(傾斜地は上方に)肥料を置き覆土してください。
- 成木林の施肥の場合、樹冠下外縁を目標に肥料をばら撒いてください。

◆ウッドエース®4号の緑化木施肥基準量

- 低木……………12～18個/本
- 中木……………21～33個/本
- 高木……………30～48個/本
- 寄植……………20～30個/m²

樹種、樹齢、土壌条件により適宜増減してください。

◆ウッドエース®4号の姉妹品

3年肥効で緑化に貢献するIB肥料

- 樹木専用-ウッドエース®1号 (23-N-2-P-0-K)
- 法面専用-スローピィ (23-N-2-P-0-K)

■ 製造・発売元



〒101-0041 東京都千代田区神田須田町2-6-6
ニッセイ神田須田町ビル
TEL 03(5297)8910 FAX 03(5297)8908

■ 取扱い店

株式会社 イズカ

〒693-0043 島根県出雲市長浜町337-13
TEL (0853) 28-2688(代) FAX (0853) 28-2802
E-mail: info@izuka.co.jp http://www.izuka.co.jp