

## ジェイカムアグリ株式会社

[http://www.jcam-agri.co.jp/index\\_g.html](http://www.jcam-agri.co.jp/index_g.html)

### グリーンビジネス部

●東京(東日本グループ)  
〒101-0041  
東京都千代田区神田須田町2-6-6  
(ニッセイ神田須田町ビル2F)  
TEL:03-5297-8910  
FAX:03-5297-8908

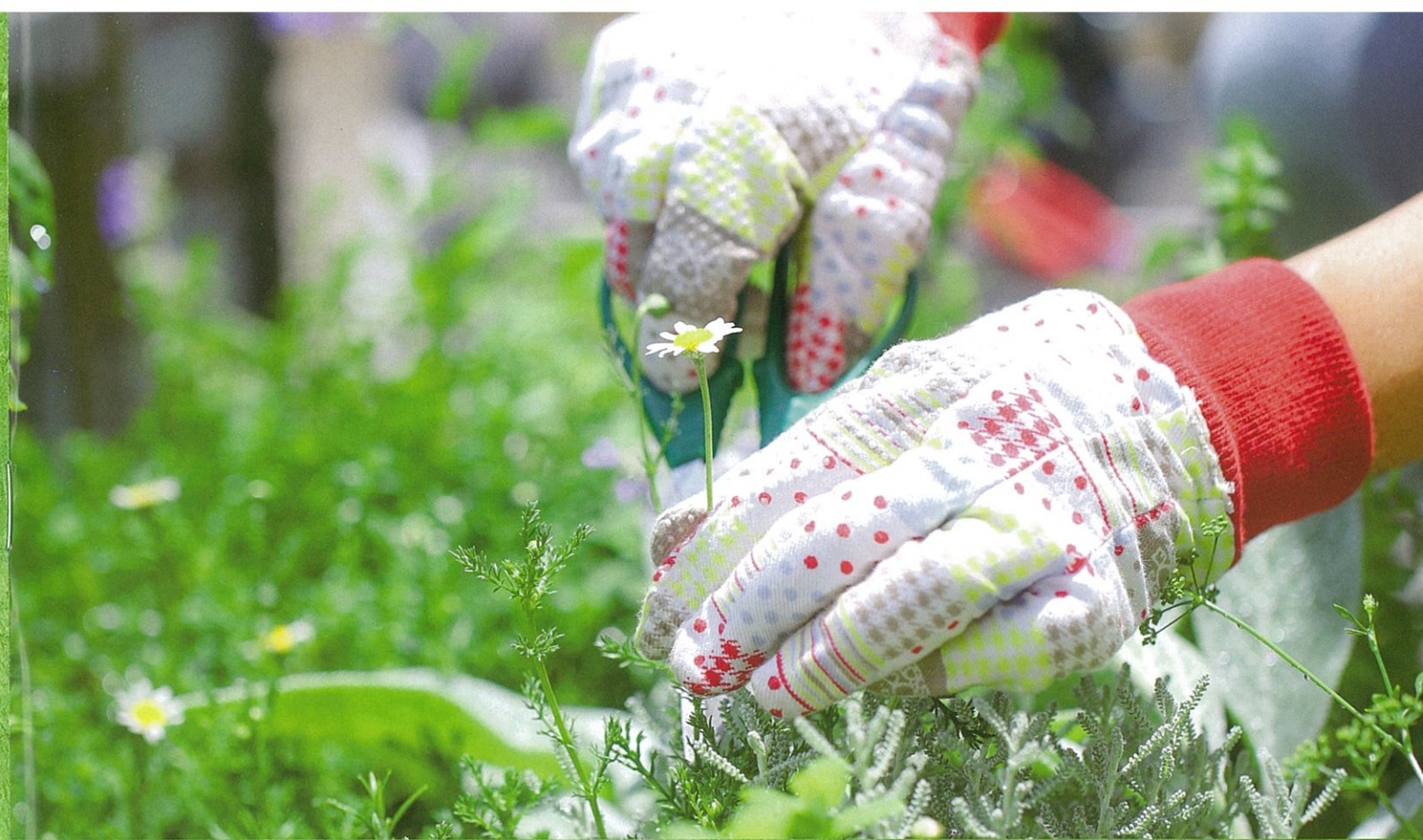
●大阪(西日本グループ)  
〒541-0044  
大阪府大阪市中央区伏見町4-1-1  
(明治安田生命大阪御堂筋ビル)  
TEL:06-6204-9120  
FAX:06-6204-9123

### 受注場所

●関東支店  
〒101-0041  
東京都千代田区神田須田町2-6-6  
(ニッセイ神田須田町ビル1F)  
TEL:03-5297-8911  
FAX:03-5297-8912

●関西支店  
〒541-0044  
大阪府大阪市中央区伏見町4-1-1  
(明治安田生命大阪御堂筋ビル)  
TEL:06-6204-9120  
FAX:06-6204-9123

●九州支店  
〒812-0026  
福岡県福岡市博多区上川端町12-20  
(ふくぎん博多ビル)  
TEL:092-281-7888  
FAX:092-281-2220



総合カタログ

# J CAM M

## 株式会社 イズカ

〒693-0043 島根県出雲市長浜町337-13  
TEL(0853)28-2688(代)FAX(0853)28-2802  
E-mail: info@izuka.co.jp <http://www.izuka.co.jp>



ジェイカムアグリ株式会社

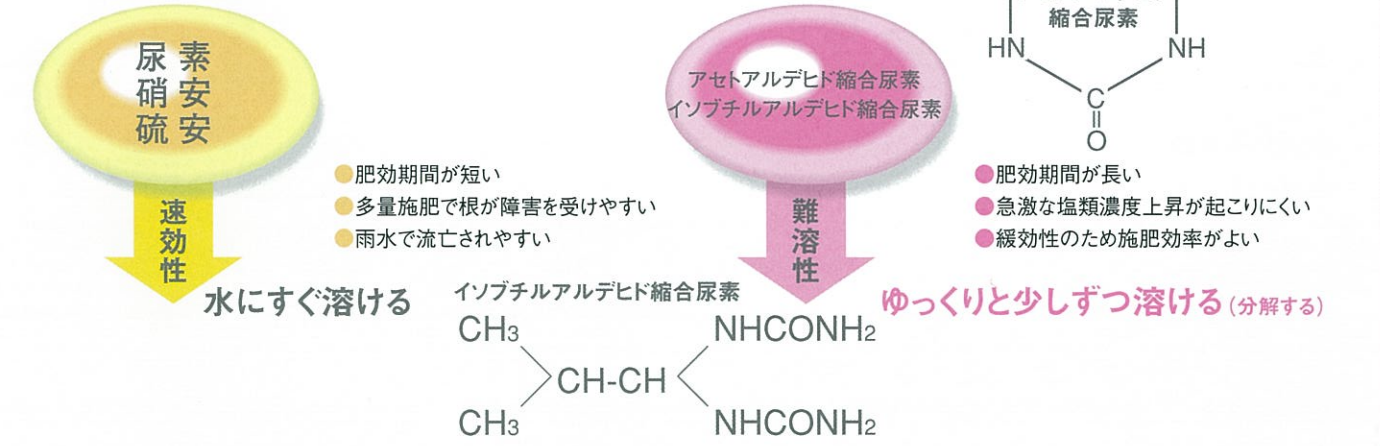
## Contents

1. シリーズ別機能説明	2
2. 用途別商品一覧表	3
3. 液肥用粉末肥料	9
4. コーティング肥料とコーティング入り複合肥料	12
5. 緩効性チッソ質肥料	18
6. 緩効性チッソ入り複合肥料	20
7. 成型肥料	24
8. 硝酸系化成肥料	28
9. 各種肥料	30
10. 種類別商品一覧表	31

# 1. シリーズ別機能説明

## ジェイカムの緩効性チッソ肥料 (IBDU®・CDU®) とは

- 緩効性チッソ肥料は魚カスや油カス等の有機質肥料と類似の肥効を示すように開発された合成有機質肥料です。
- 水に溶けにくく、加水分解あるいは微生物分解をうけて有効態チッソに変わります。



## ジェイカムの被覆肥料 (ハイコントロール®・マイスター®) とは

- 原料肥料を樹脂で被覆した肥効調節機能を備えた肥料です。
- 溶出タイプはリニア型とシグモイド型の2つの溶出があります。

### 【原料肥料】

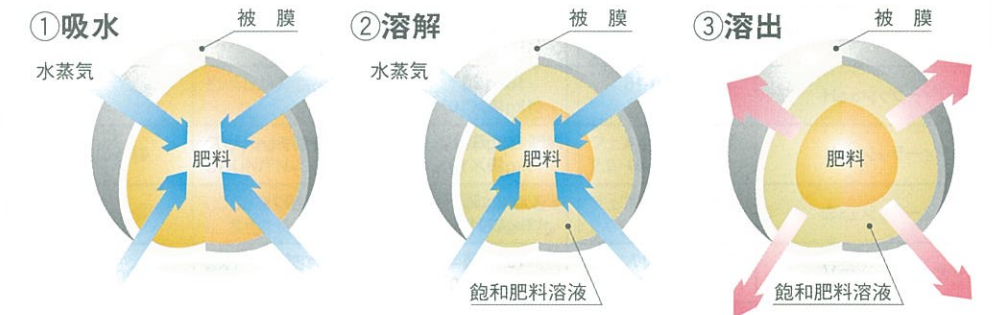
- 単 肥：尿素、硝酸石灰、塩化カリ、硫酸カリ等
- 複合肥料：硝酸系高度化成、微量要素入り硝酸系高度化成、NK化成等

### 【溶出タイプ】

- リニア型：初期から徐々に溶出し、その累計溶出カーブは直線を描く。
- シグモイド型：初期の溶出が抑制され、その累計溶出カーブはS字型を描く。

### 溶出機構

- ① 吸水  
土壤中の水分が水蒸気の形で被膜を通して浸透します (吸水)。
- ② 溶解  
内部の肥料を溶解させ飽和溶液を生成します (溶解)。
- ③ その結果、被膜内部の圧力が高まり、溶けた肥料成分が被膜を通して徐々に被膜外に溶出します。同時に被膜内部と外部の濃度差により被膜外へ拡散します (溶出)。



## 肥効期間目安

肥料の肥効は温度・水分・土壌等によって異なる為、単純な比較は困難である。  
この一覧表は25℃、畑状態の土壌における各肥料が80%以上無機化する日数の目安を表示した。

製 品	施肥後日数 (日)														
	20	40	80	100	140	180	200	...	300	400	500	600	700	800	
硝酸系	[Progress bar from 20 to 800]														
ラッシュ・グリーンベース	1~4週														
バーディーシリーズ	1~3ヶ月														
グリーンホスカシリーズ	1~3ヶ月														
ハイコントロール	140日タイプ, 100日タイプ, 180日タイプ, 360日タイプ, 700日タイプ														
マイスター	140日タイプ, 100日タイプ, 180日タイプ, 270日タイプ														
グリーンパイル	半年~1年														
ウッドエース	IBワンス 8ヶ月~1年, ウッドエース 2~3年														

## 2. 用途別商品一覧表

# 芝生用

ゴルフ場・サッカー場などのスポーツターフから公園緑地・校庭緑化の芝生に最適な商品群です！



### 液肥用粉末肥料 グリーン・ティーランド用！

商品名	成分 (%)		特長	備考	参照ページ
	N-P-K-Mg-Mn-B	荷姿			
グリーンベース®	31-0-0 (内CDUN 31.0)	20kg/箱 (5kg袋×4)	CDU窒素の微粉末でタンク車散布に対応 通常の液肥への混合も可	肥料やけの心配なく、肥効は約2ヶ月 0.25mm以下の微粉末	9
グリーンベース®NPK	18-6-10-4 (CDUN 14.0)	20kg/箱 (5kg袋×4)	「グリーンベース」に速効性窒素・りん酸・カリ 及びグッドを加えて使いやすく	肥料やけの心配なく、肥効は約2ヶ月 0.25mm以下の微粉末	9
バーディーラッシュ®	35-5-5 (Fe 0.39)	10kg/箱 (1kg袋×10)	展着剤 (SE:シュガーエステル) 入り 芝用葉面散布剤	チッソは全量尿素態 鉄はキレート鉄	10
バーディーラッシュ®H	20-10-16 (Fe 1.0)	10kg/箱 (1kg袋×10)	同上十腐植酸入り	チッソは全量尿素態 鉄はキレート鉄	10
バーディーラッシュ®N	25-10-14 (Fe 1.0)	10kg/箱 (1kg袋×10)	同上十硝酸態チッソ入り	チッソの内2%が硝酸態チッソ 鉄はキレート鉄	10
バーディーラッシュ®Si	20-8-12 (Fe 2.0)	10kg/箱 (1kg袋×10)	同上十けい酸入り	チッソは全量尿素態 けい酸7%、鉄はキレート鉄	11
バーディーラッシュ®V	25-0-17 (Fe 1.0)	10kg/箱 (1kg袋×10)	同上、NKタイプ	チッソは全量尿素態 鉄はキレート鉄	11
バーディーラッシュ®ジワット	20-8-12 (内IBN 10.0、Fe 1.0)	10kg/箱 (1kg袋×10)	同上十微粒IBDU入り	全チッソの半分(10%)がIBチッソ 鉄はキレート鉄	9

### 細粒品 グリーン・ティーランド用！

商品名	成分 (%)		特長	備考	参照ページ
	N-P-K-Mg-Mn-B	荷姿			
バーディー®チッソ	31-0-0 (内IBN 31.0)	20kg/袋	イソブチルアルデヒド縮合尿素 加水分解型緩 効性チッソ肥料 肥効日数:約60~70日	0.6~1.0mm 溶解度は尿素の約1/1000	18
CDU®窒素 (8-16メッシュ)	31-0-0 (内CDUN 31.0)	30kg/紙袋	アセトアルデヒド縮合尿素 微生物分解型緩効性チッソ肥料	8-16メッシュ (1.0~2.4mm)	18
ユーパー® (細粒) -2	30-0-0 (内CDUN 30.0)	20kg/袋	肥効日数:約20~30日	肥効調節型緩効性肥料 アセトアルデヒド縮合尿素 色:淡黄色 比重:約1.4 (見掛比重:約0.7) 粒径:1.2~1.4mm	19
ユーパー® (細粒) -5			肥効日数:約40~60日		19
グリーンホスカ® (細粒)	10-10-10-5 (内CDUN 3.0)	20kg/袋	CDUと速効性窒素、りん酸、カリをバランス良く配合 し、葉色を良くする苦土も加えた CDUN/TN=30%	グリーン・ティーランド用 加里は硫酸加里 1.0~2.0mm	20
カントリーホスカ® (細粒)	10-5-8-5 (内CDUN 3.0)	20kg/袋	CDUと速効性窒素、りん酸、カリをバランス良く配合 し、葉色を良くする苦土も加えた CDUN/TN=30%	グリーン・ティーランド用 加里は硫酸加里 1.0~2.0mm	20
バーディーエース®1号 (細粒)	10-10-10-3 (内IBN 3.0)	20kg/袋	苦土・IBN入り芝専用緩効性肥料 IBN/TN=30%	グリーン・ティーランド用 1.0~2.0mm	21
バーディーリンピ®30	0-30-0-8	20kg/袋	芝生用りん酸苦土肥料 吸収されやすい石灰・ 苦土・けい酸をバランス良く含む	く溶性石灰 15% く溶性けい酸 5% 1.0~2.5mm	30

# 芝生用

ゴルフ場・サッカー場などのスポーツターフから公園緑地・校庭緑化の芝生に最適な商品群です！



### 普通粒 フェアウェイ・ラフ用！

商品名	成分 (%)		特長	備考	参照ページ
	N-P-K-Mg-Mn-B	荷姿			
CDU®窒素 (6-8メッシュ)	31-0-0 (内CDUN 31.0)	30kg/紙袋	アセトアルデヒド縮合尿素 微生物分解型緩効性チッソ肥料	6-8メッシュ (2.4~3.3mm)	18
ユーパー®フォー	30-0-0 (内CDUN 30.0)	20kg/袋	肥効日数:約30~60日	肥効調節型緩効性肥料 アセトアルデヒド縮合尿素 色:淡黄色 比重:約1.4 (見掛比重:約0.7) 粒径:2.8~4.1mm	19
ユーパー®セブン			肥効日数:約60~90日		19
ユーパー®テン			肥効日数:約90~140日		19
カントリーホスカ®	10-5-8-5 (内CDUN 3.0)	20kg/袋	グリーンホスカをV型にした芝専用緩効性肥料 CDUN/TN=30%	フェアウェイ・ラフ用 2.0~4.0mm	20
グリーンホスカ®	10-10-10-5 (内CDUN 3.0)	20kg/袋	CDUと速効性窒素、りん酸、カリをバランス良く配合 し、葉色を良くする苦土も加えた CDUN/TN=30%	フェアウェイ・ラフ用 2.0~4.0mm	20
バーディー®V	9-2-9 (内IBN 2.0)	20kg/袋	IBN入り芝専用緩効性肥料 V字タイプ IBN/TN=22%	フェアウェイ・ラフ用 2.0~4.0mm	21
バーディーエース®2号	10-8-8-3 (内IBN 4.0)	20kg/袋	苦土・IBN入り芝専用緩効性肥料 IBN/TN=40%	フェアウェイ・ラフ用 2.0~4.0mm	21
バーディーグリーン®	16-10-14 (内IBN 8.0)	20kg/袋	IBN入り芝専用緩効性肥料 IBN/TN=50%	緑化専用肥料/芝生・法面用 花木・庭木にも適す 2.0~4.0mm	21
バーディーターフ®	8-8-8	20kg/袋	芝生専用肥料のスタンダード	1.0~2.0mm	30
バーディーリーフ®	14-10-13	20kg/袋	2リン安主体の速効性高度化成	フェアウェイ・ラフ用 2.0~4.0mm	30
被覆肥料 ハイコントロール®650	16-5-10	10kg/袋	肥効タイプは100E.180E.360	長期肥効で省力管理 芝草(ラフ向き) 2.8~4.2mm	13
被覆肥料入り マイスター®MX07	20-7-11-2	20kg/袋	肥効タイプは50.100.140.160.180	被覆チッソ入り、肥焼け防止、刈り込み回数削減可 2.0~4.0mm	16

※CDUNはCDU由来のチッソ、IBNはIBDU由来のチッソです。

液肥用粉末肥料

▶ P.9

コーティング肥料と  
コーティング入り複合肥料

▶ P.12

緩効性チッソ  
質肥料

▶ P.18

緩効性チッソ入り  
複合肥料

▶ P.20

成型肥料

▶ P.24

硝酸系化成肥料

▶ P.28

各種肥料

▶ P.30

4

3

# 花き園芸用

花き園芸・果樹の生産から家庭園芸・家庭菜園などに最適な商品群です!



## 成型肥料・大粒肥料 置き肥用!

商品名	成分(%)	荷姿	特長	備考	参照ページ
	N-P-K-Mg-Mn-B				
IBワンス®	12-6-6-2 (内IBN 12.0)	15kg/紙袋	小型 豆炭(アーモンド)状 約2,000個/袋・約7.5g/個	樹木や鉢花に ウッドエース4号の中粒タイプ 肥効は約8ヶ月~1年	26
バーディーラージ®(大粒)	10-10-10-1 (内IBN 8.0)	20kg/袋	公園緑化、花卉生産から家庭園芸用まで、花木・庭木・花き類等に 幅広く使える花木・緑化用緩効性肥料の決定版、IBN/TN=80%	肥効持続期間:約70~80日 大粒品 5.0~10.0mm	23
ビッグワン®L	10-10-10-3 (内IBN 8.0)	20kg/箱 (10kg/箱×2)	タブレット型 約2g/錠 約5,000個/袋×2	肥効は約45~60日 N・P・K各200mg/錠 ポットに置くだけ定量施肥	27

## 被覆粒状肥料

商品名	成分(%)	荷姿	特長 (E:環境分解型皮膜)	備考	参照ページ
	N-P-K-Mg-Mn-B				
ハイコントロール®085	10-18-15 (総合微量要素入り)	10kg/袋	肥効タイプは70.100.180.360	花き花木類、微量要素は(Mg・Mn・Bo・Fe・Zn他)含む 2.8~4.2mm、NN:1.5%	13
ハイコントロール®650	16-5-10	10kg/袋	肥効タイプは100E.180E.360	チッソ成分高く観葉植物類に向く 2.8~4.2mm、NN:6.8%	13
ハイコントロール®オール10	10-10-10 (Ca 10)	10kg/袋	肥効タイプは70.100.140	カルシウムは吸われやすい硝酸石灰の形で含まれる 2.4~3.5mm NN:5.7%	13
ハイコントロール®トータル391	13-9-11-2-0.1-0.06	10kg/袋	肥効タイプは70E.100E.140E.180E.270	苦土・マンガン・ホウ素のほか微量要素(Fe・Cu・Zn・Mo)含む 2.4~3.5mm、NN:5.2%	14
フラワーコントロール®550	15-15-10-2	20kg/袋	肥効タイプは140	花き類・お花畑に! 被覆チッソ・被覆カリ入り 2.0~4.0mm	17
ハイコントロール®マイクロ280	12-8-10-2-0.1-0.06	10kg/袋	肥効タイプは70.100	園芸培土混合に適す マイクロサイズ(微粒) 1.0~1.5mm、NN:4.8%	14

## 硝酸系肥料

商品名	成分(%)	荷姿	特長	備考	参照ページ
	N-P-K-Mg-Mn-B				
加磷硝安®マジョリカブルー6号	16-7-7 (内AN 8.8 NN7.2)	20kg/袋	チッソは速効性の硝酸態チッソを含みすぐに効 きます チッソ高銘柄	桑・タバコ・葉菜類等に適す	28
加磷硝安®黄3号	13-10-11 (内NN 5.4)	20kg/袋	チッソは速効性の硝酸態チッソを含みすぐに効 きます フラット型銘柄	野菜類全般の元肥・追肥に ゴルフ場でも使われる	28

# 緑化樹・果樹用

公園・街路樹の緑化樹木から果樹・花木などの植え付け・メンテナンス施肥まで!



## 棒状 打ち込み肥料

商品名	成分(%)	荷姿	特長	備考	参照ページ
	N-P-K-Mg-Mn-B				
グリーンバイル®(業務用)ラージ	17-10-10	50本/箱	棒状(内径×長さ×重量) 3cm×30cm×300g	樹木専用打込肥料 中高木	24
グリーンバイル®(業務用)ミニ	17-10-10	75本/箱	棒状(内径×長さ×重量) 3cm×20cm×180g	樹木専用打込肥料 低木~中高木	24
グリーンバイル®(業務用)スモール	17-10-10	70本/箱	棒状(内径×長さ×重量) 2cm×25cm×100g	樹木専用打込肥料 低中木	24
グリーンバイル®(一般用)スモール	17-10-10	60本/箱	上記スモールの 3本入りパック×20個	樹木専用打込肥料 家庭園芸/店頭販売用	24

## 成型肥料・粒状肥料

商品名	成分(%)	荷姿	特長	備考	参照ページ
	N-P-K-Mg-Mn-B				
IBワンス®	12-6-6-2 (内IBN 12.0)	15kg/紙袋	小型 豆炭(アーモンド)状 約2,000個/袋・約7.5g/個	樹木や鉢花に ウッドエース4号の中粒タイプ 肥効は約8ヶ月~1年	26
ウッドエース®1号	23-2-0 (内IBN 23.0)	15kg/紙袋	豆炭状 約960個/袋・約15.6g/個	樹木専用 チッソは全量緩効性のIBチッソで長期間 肥効(約2~3年)	25
ウッドエース®4号	12-6-6-2 (内IBN 12.0)	15kg/紙袋	豆炭状 約840個/袋・約17.9g/個	樹木専用 チッソは全量緩効性のIBチッソで長期間 肥効(約2~2.5年)、カリも緩効性カリを使用	25
バーディーグリーン®	16-10-14 (内IBN 8.0)	20kg/袋	IBN入り芝専用緩効性肥料 IBN/TN=50%	緑化専用肥料/芝生・法面用 花木・庭木にも適す 2.0~4.0mm	21
バーディーラージ®(大粒)	10-10-10-1 (内IBN 8.0)	20kg/袋	公園緑化、花卉生産から家庭園芸用まで、花木・庭木・花き類等に 幅広く使える花木・緑化用緩効性肥料の決定版、IBN/TN=80%	肥効持続期間:約70~80日 大粒品 5.0~10.0mm	23
被覆肥料 ハイコントロール®085	10-18-15 (総合微量要素入り)	10kg/袋	肥効タイプは 70.100.180.360	花き花木類、微量要素は(Mg・Mn・Bo・Fe・Zn他) 含む 2.8~4.2mm、NN:1.5%	13

※CDUNはCDU由来のチッソ、IBNはIBDU由来のチッソです。

液肥用粉末肥料

▶P.9

コーティング肥料と  
コーティング入り複合肥料

▶P.12

緩効性チッソ質肥料

▶P.18

緩効性チッソ入り複合肥料

▶P.20

成型肥料

▶P.24

硝酸系化成肥料

▶P.28

各種肥料

▶P.30

# 緑化工用

斜面緑化工・航空実播工・造園工から屋上緑化・壁面緑化に最適!



## 帯状肥料・粒状肥料

商品名	成分 (%) N-P-K-Mg-Mn-B	荷姿	特長	備考	参照 ページ
バーディーグリーン®	16-10-14 (内IBN 8.0)	20kg/袋	IBN入り芝専用緩効性肥料 IBN/TN=50%	緑化専用肥料/芝生・法面用 花木・庭木にも適す 2.0~4.0mm	21
バーディーターフ®	8-8-8	20kg/袋	芝生専用肥料のスタンダード	1.0~2.0mm	30
バーディーリンピ®30	0-30-0-8	20kg/袋	芝生用りん酸苦土肥料 吸収しやすい石灰・ 苦土・けい酸をバランス良く含む	く溶性石灰15% く溶性けい酸 5% 1.0~2.5mm	30
ハイコントロール®085	10-18-15 (総合微量元素入り)	10kg/袋	肥効タイプは70.100.180.360	法面緑化(木本類)・微量元素(Mg・Mn・Bo・Fe・Zn他) 含む 2.8~4.2mm	13
ハイコントロール®650	16-5-10	10kg/袋	肥効タイプは100E.180E.360	法面緑化(草本類) 芝草・観葉植物類 2.8~4.2mm	13
ハイコントロール®650	16-5-10	20kg/袋	超長期肥効タイプ700	法面緑化(草本類・木本類) 2.8~4.2mm	13
フラワーコントロール®550	15-15-10-2	20kg/袋	被覆肥料入り高度化成 肥効タイプは140	被覆チッソ・被覆カリ入り 2.0~4.0mm	17

## 成型肥料 樹木等の造園用!

商品名	成分 (%) N-P-K-Mg-Mn-B	荷姿	特長	備考	参照 ページ
グリーンパイル®(業務用) ラージ	17-10-10	50本/箱	棒状(内径×長さ×重量) 3cm×30cm×300g	樹木専用打込肥料 中高木	24
グリーンパイル®(業務用) ミニ	17-10-10	75本/箱	棒状(内径×長さ×重量) 3cm×20cm×180g	樹木専用打込肥料 低木~中高木	24
グリーンパイル®(業務用) スモール	17-10-10	70本/箱	棒状(内径×長さ×重量) 2cm×25cm×100g	樹木専用打込肥料 低中木	24
IBワンス®	12-6-6-2 (内IBN 12.0)	15kg/紙袋	小型 豆炭(アーモンド)状 約2,000個/袋・約7.5g/個	樹木や鉢花に ウッドエース4号の中粒タイプ 肥効は約8ヶ月~1年	26
ウッドエース®1号	23-2-0 (内IBN 23.0)	15kg/紙袋	豆炭状 約960個/袋・約15.6g/個	樹木専用 チッソは全量緩効性のIBチッソで 長期間肥効(約2~3年)	25
ウッドエース®4号	12-6-6-2 (内IBN 12.0)	15kg/紙袋	豆炭状 約840個/袋・約17.9g/個	樹木専用 チッソは全量緩効性のIBチッソで長期 間肥効(約2~2.5年)、カリも緩効性カリを使用	25

# 原料向け用

粒状配合肥料や園芸培土向けに最適な原料をお届けします!

## 窒素質

商品名	成分 (%) N-P-K-Mg-Mn-B	荷姿	特長	備考	参照 ページ
バーディー®チッソ	31-0-0 (内IBN 31.0)	20kg/袋	イソブチルアルデヒド縮合尿素 加水分解型緩 効性チッソ肥料 肥効日数:約60~70日	0.6~1.0mm 溶解度は尿素の約1/1000	18
CDU®窒素	31-0-0 (内CDUN 31.0)	30kg/紙袋	アセトアルデヒド縮合尿素 微生物分解型緩効性チッソ肥料	6-8メッシュ(2.4~3.3mm) 8-16メッシュ(1.0~ 2.4mm) 16メッシュバス(1.0mm/バス)	18
ユーバー®フォー	30-0-0 (内CDUN 30.0)	20kg/袋	肥効日数:約30~60日	肥効調節型緩効性肥料 アセトアルデヒド縮合尿素 色:淡黄色 比重:約1.4(見掛比重:約0.7) 粒径:2.8~4.1mm	19
ユーバー®セブン			肥効日数:約60~90日		19
ユーバー®テン			肥効日数:約90~140日		19
ユーバー®(細粒)-2	30-0-0 (内CDUN 30.0)	20kg/袋	肥効日数:約20~30日	肥効調節型緩効性肥料 アセトアルデヒド縮合尿素 色:淡黄色 比重:約1.4(見掛比重:約0.7) 粒径:1.2~1.4mm	19
ユーバー®(細粒)-5			肥効日数:約40~60日		19
マイスター®	42-0-0	10kg/袋 1tフレコン	肥効タイプは40.50.70.100.140.180.270	被覆尿素、原料用に適す リニアタイプ、光崩壊被膜 2.4~4mm	12
マイスターS®	41-0-0	10kg/袋 1tフレコン	肥効タイプはS30.S40.S60.S100.SS100.S120 S160.S200	被覆尿素、原料用に適す シグモイドタイプ、光崩壊被膜 2.4~4mm	12
ハイコントロール®スーパーショウカル	11-0-0 (Ca 20)	10kg/袋	肥効タイプは140	被覆硝酸石灰 シグモイドタイプ 2.4~3.5mm NN:11.0%	16

## 磷酸質

商品名	成分 (%) N-P-K-Mg-Mn-B	荷姿	特長	備考	参照 ページ
バーディーリンピ®30	0-30-0-8	20kg/袋	芝生用りん酸苦土肥料 吸収しやすい石灰・ 苦土・けい酸をバランス良く含む	く溶性石灰15% く溶性けい酸 5% 1.0~2.5mm	30
ハイコントロール®りん安640	16-40-0	10kg/袋	肥効タイプは40.70.100.140	被覆りん安 2.8~4.2mm	15

## 加里質

商品名	成分 (%) N-P-K-Mg-Mn-B	荷姿	特長	備考	参照 ページ
マイスター®(COP)	0-0-52	10kg/袋 1tフレコン	肥効タイプは100	原料:粒状塩化加里 光崩壊被膜 1.4~4.0mm	12
マイスター®(SOP)	0-0-40	10kg/袋 1tフレコン	肥効タイプは40	原料:粒状硫酸加里 光崩壊被膜 1.4~4.0mm	12
ハイコントロール®カリ2038	2-0-38	10kg/袋	肥効タイプは70E.100E.140E.180E	被覆加里化成 2.4~3.5mm	15

## 複合肥料・ほか

商品名	成分 (%) N-P-K-Mg-Mn-B	荷姿	特長	備考	参照 ページ
硝加安™NK204	22-0-14 (内NN 11.0)	20kg/袋	硝酸態チッソを半分含む原料用に適す 園芸作物等の追肥にも適す	2.8~4.2mm	29
硝加安®NP25号	25-5-0 (内NN11.9)	1tフレコン	硝酸態チッソを約半分含む原料用に適す	2.8~4.2mm	29
ハイコントロール®トータル391	13-9-11-2-0.1-0.06	10kg/袋	肥効タイプは70E.100E.140E.180E.270	苦土・マンガン・ホウ素のほか微量元素(Fe・Cu・Zn・Mo)含む 2.4~3.5mm、NN:5.2%	14
ハイコントロール®マイクロ280	12-8-10-2-0.1-0.06	10kg/袋	肥効タイプは70.100	園芸培土混合に適す マイクロサイズ(微粒) 1.0~1.5mm、NN:4.8%	14
ハイコントロール®NK203	20-0-13	10kg/袋 1tフレコン	肥効タイプは70E.100E	被覆NK化成 2.8~4.2mm、NN:10.0%	14
ハイコントロール®スーパーNK203	20-0-13	10kg/袋 1tフレコン	肥効タイプは140E.180E	被覆NK化成 溶出はシグモイドタイプ2.4~3.5mm、NN:10.0%	15
ハイコントロール®硫マグ100	0-0-0-22	10kg/袋	肥効タイプは100	22被覆硫酸マグネシウム 2.3~4.0mm	16
ハイコントロール®硫マグ180	0-0-0-21	10kg/袋	肥効タイプは180	21被覆硫酸マグネシウム 2.3~4.0mm	16

※CDUNはCDU®由来のチッソ、IBNはIBDU®由来のチッソです。

液肥用粉末肥料

▶ P.9

コーティング肥料と  
コーティング入り複合肥料

▶ P.12

緩効性チッソ質肥料

▶ P.18

緩効性チッソ入り複合肥料

▶ P.20

成型肥料

▶ P.24

硝酸系化成肥料

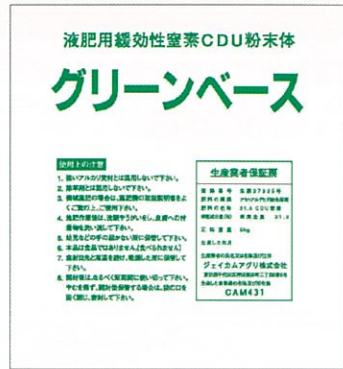
▶ P.28

各種肥料

▶ P.30

### 3. 液肥用粉末肥料

#### グリーンベース®



成分 (%)			
チッソ	リンサン	カリ	
31 (全量CDUN)	0	0	
形状			
粉末状	荷姿	20kg/箱 (5kg袋×4)	

- 液肥用緩効性チッソCDU粉体
- タンク車散布対応型芝専用肥料
- グリーンメンテナンスを変革するハイテク肥料
- サンドグリーンでも長期間の肥効

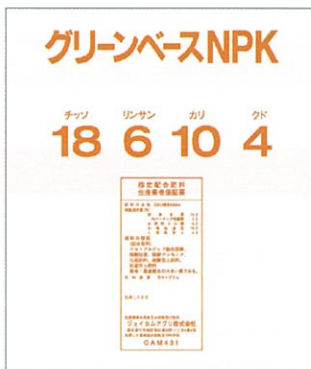
#### 使用方法

- タンク車に水を入れ、攪拌しながらグリーンベースを投入し、懸濁・希釈の上ご使用下さい。
- 標準希釈倍率は50倍、高温時のベントグリーンには100倍でご使用下さい。

#### 特長・備考

- CDUは液状にしても肥料焼けがなく、ゆっくり長効きして、芝はいつも変わらない緑色を保ちます。
- この肥料は緩効性ですので、施肥直後は葉色に変化が現れません。成分バランスを考慮して他の液肥や粒状肥料と組み合わせてのご使用をおすすめします。
- 約2ヶ月間にわたって肥料効果が持続し、流亡や溶脱の少ない「環境適応肥料」です。

#### グリーンベース®NPK



成分 (%)						
チッソ	AN	CDUN	リンサン	カリ	クド	
18	4	14	6	10	4	
形状						
粉末状	荷姿	20kg/箱 (5kg袋×4)				

- タンク車散布対応型芝専用肥料
- 液肥用緩効性肥料 (CDU入り)
- グリーンメンテナンスを変革するハイテク肥料
- サンドグリーンでも長期間の肥効

#### 使用方法

- タンク車に水を入れ、攪拌しながらグリーンベースNPKを投入し、懸濁・希釈の上ご使用下さい。
- 標準希釈倍率は50倍、高温時のベントグリーンには100倍でご使用下さい。

#### 特長・備考

- 緩効性チッソと速効性チッソをバランス良く含み、肥料焼けの心配が無く、すぐ効きかつ長効する肥料です。
- 肥効が安定しているため急な徒長や葉巾の拡大の心配がありません。また、苦土との相乗効果で葉色も良くなります。
- 流亡や溶脱の少ない「環境適応肥料」です。

#### バーディーラッシュ®ジワット



成分 (%)					其他含有成分	
チッソ	IBN	リンサン	カリ	鉄		
20	10	8	12	1		
形状						
粉末状	荷姿	10kg/箱 (1kg袋×10)				

- ゴルフ場専用
- 緩効性(微粒IBDU)入り芝生用葉面散布剤
- 早く効いて、長〜く効くヨ!

#### 使用方法

- 散布液は白色の懸濁液になりますので十分に攪拌してご使用下さい。
- 農薬との併用実績も多く、今まで薬害発生の事例は殆どありませんが、強アルカリ性の農薬との併用は避けて下さい。

使用基準	使用量 (g/m <sup>2</sup> )	水量 (ℓ/m <sup>2</sup> )	倍率 (1ℓの場合)
ベントグラス	5~10	1	100~200
コウライ芝	8~10	1	100~125

#### 特長・備考

- 「ジワット」は微粒IBDUを含む新しいタイプの緩効性葉面散布剤です。
- 「ジワット」は微粒IBDUの効果により芝の緑度が長期間維持されます。
- 「ジワット」は展着剤として「シュガーエステル」を使用していますので、葉から尿素が効率よく吸収されます。
- 鉄が1%含まれていますので、クロロフィルの形成を促進します。

#### バーディーラッシュ®



成分 (%)				其他含有成分	
チッソ	リンサン	カリ	鉄		
35	5	5	0.39		
形状					
粉末状	荷姿	10kg/箱 (1kg袋×10)			

- すぐに色だしたいときに…
- 活性剤入り葉面散布剤
- 芝の再生を旺盛にし、あざやかな緑を作る!

#### バーディーラッシュ®H



成分 (%)				其他含有成分	
チッソ	リンサン	カリ	鉄		
20	10	16	1		
形状					
粉末状	荷姿	10kg/箱 (1kg袋×10)			

- 天然腐植酸入り葉面散布剤
- 有機物の少ないサンドグリーンに
- CECの低さ・保水力の小ささ・微生物活性の低さをカバー
- 色鮮やかで丈夫なターフ造りに…

#### バーディーラッシュ®N



成分 (%)					其他含有成分	
チッソ	NN	リンサン	カリ	鉄		
25	2	10	14	1		
形状						
粉末状	荷姿	10kg/箱 (1kg袋×10)				

- 低温期に…鉄・硝酸態チッソ入り
- 活性剤入り葉面散布剤
- あざやかなグリーン、つよいターフづくりに!

#### 使用方法

- 3週間ごとに3回以上継続して散布すると、より効果的です。
- 農薬との併用実績も多く、今まで薬害発生の事例は殆どありませんが、強アルカリ性の農薬との併用は避けて下さい。

使用基準	使用量 (g/m <sup>2</sup> )	水量 (ℓ/m <sup>2</sup> )	倍率 (1ℓの場合)
ベントグラス	4~8	1	250~125
コウライ芝	6~10	1	167~100

#### 特長・備考

- 「バーディーラッシュ」に含まれる「キレート鉄」が「鉄黄変」と呼ばれる黄化症状の鉄分補給に大きな役割を果たします。
- 「バーディーラッシュ」は展着剤として「シュガーエステル」を使用していますので、葉から尿素が効率よく吸収されます。
- 効果の持続期間はおよそ2~3週間であり、この期間を目途に3回以上連続使用することで大きな効果が得られます。
- 高温時の使用は通常よりも散布量を少なめ(混合倍率を上げる)にすることで問題はありません。

#### 使用方法

- 3週間ごとに3回以上継続して散布すると、より効果的です。
- 農薬との併用実績も多く、今まで薬害発生の事例は殆どありませんが、強アルカリ性の農薬との併用は避けて下さい。

使用基準	使用量 (g/m <sup>2</sup> )	水量 (ℓ/m <sup>2</sup> )	倍率 (1ℓの場合)
ベントグラス	4~8	1	250~125
コウライ芝	6~10	1	167~100

#### 特長・備考

- 腐植酸には次の効果があります。
  - ① 根の細胞膜の浸透性を増し、チッソ・りん酸・カリの吸収を促進します。
  - ② キレート効果により、2価・3価のカチオン、特に鉄の吸収を促進します。
  - ③ 腐植酸とシュガーエステルの相乗効果により、グリーンの土壌微生物を活性化し保肥力を高めます。
- 貯蔵養分が増加します。…クロロフィルの増加により光合成が高まり、貯蔵養分が多くなるため、コウライでは晩秋の仕上がりが良く春の芽立ちが早まり、ベントでは緑色の維持と春先の生育が早くなります。

#### 使用方法

- 3週間ごとに3回以上継続して散布すると、より効果的です。
- 効果の持続は芝の品種や散布時期・使用量・天候及び生育ステージなどにより多少異なりますが、平均して2~3週間緑色が保てます。

使用基準	使用量 (g/m <sup>2</sup> )	水量 (ℓ/m <sup>2</sup> )	倍率 (1ℓの場合)
ベントグラス	6~8	1	250~125
コウライ芝	6~10	1	167~100

#### 特長・備考

- 硝酸態チッソが含まれていますので、低温期にもスムーズな養分供給が出来ます。
- 硝酸態チッソとシュガーエステルの効果により光合成と根の活力を高め、再生力が旺盛で、踏圧に強いターフができます。
- 鉄が1%含まれていますのでクロロフィルの形成を促進し、黄化症の予防・治療に大きな効果を発揮しますので、あざやかなグリーンができます。
- クロロフィルの増加により光合成が高まり、貯蔵養分が多くなるので、コウライでは休眠が遅く、春の芽立ちが早まり、ベントでは緑色の維持と春先の生育が早くなります。

液肥用粉末肥料

▶ P.9

コーティング入り複合肥料

▶ P.12

緩効性チッソ質肥料

▶ P.18

緩効性チッソ入り複合肥料

▶ P.20

成型肥料

▶ P.24

硝酸系化成肥料

▶ P.28

各種肥料

▶ P.30

## バーディーラッシュ®Si



- 硬めの芝生、淡緑色を望むときに…
- けい酸入り葉面散布剤
- 踏圧に負けない丈夫な芝に育てます。特にベントグリーンにお勧めします!

成分 (%)			其他含有成分	
チッソ	リンサン	カリ	鉄	ケイサン
20	8	12	2	7
形状	粉末状	荷姿	10kg/箱 (1kg袋×10)	

### 使用方法

- 3週間ごとに3回以上継続して散布すると、より効果的です。
- 効果の持続は芝の品種や散布時期・使用量・天候及び生育ステージなどにより多少異なりますが、平均して2~3週間緑色が保てます。

使用基準	使用量 (g/m <sup>2</sup> )	水量 (ℓ/m <sup>2</sup> )	倍率 (1ℓの場合)
ベントグラス	6~8	1	167~125
コウライ芝	6~10	1	167~100

### 特長・備考

- けい酸の加用により、硬めの芝作りに貢献します。吸収されたけい酸は表皮細胞に沈着し、植物表皮を丈夫にします。
- シュガーエステル作用により、肥料成分の葉面からの吸収を促進し、肥効の発現が早く、クロロフィルが増加して鮮やかなグリーンとなります。
- 回復力のある芝に育てます。スパイク等によって傷ついたターフの再生に力を発揮します。
- シュガーエステルとキレート鉄との相乗効果により、クロロフィルの形成を促進し黄化させにくい体質を作ります。

## バーディーラッシュ®V



- りん酸過剰が指摘されるグリーンに…
- 活性剤入り葉面散布剤
- ナイスプレイは良いグリーンから!

成分 (%)				其他含有成分
チッソ	NN	リンサン	カリ	鉄
25	2	0	17	1
形状	粉末状	荷姿	10kg/箱 (1kg袋×10)	

### 使用方法

- 3週間ごとに3回以上継続して散布すると、より効果的です。
- 農薬との併用実績も多く、今まで薬害発生の事例は殆どありませんが、強アルカリ性の農薬との併用は避けて下さい。

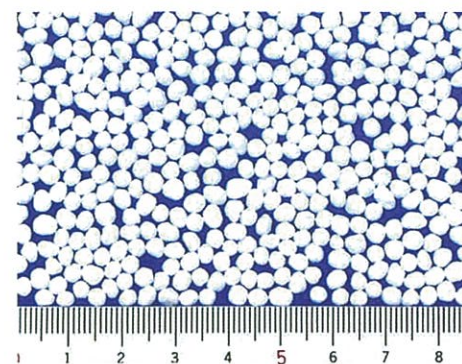
使用基準	使用量 (g/m <sup>2</sup> )	水量 (ℓ/m <sup>2</sup> )	倍率 (1ℓの場合)
ベントグラス	4~8	1	250~125
コウライ芝	6~10	1	167~100

### 特長・備考

- 近年、りん酸過剰を指摘されるグリーン向けとして、りん酸成分を抜いた商品です。更に、山間高冷地や東北・北海道で重要課題であるスズメノカタビラ抑制対策(花芽形成の抑制)にも主眼を置いています。
- 硝酸態チッソが含まれていますので、低温期にもスムーズな養分供給が出来ます。

## 4. コーティング肥料とコーティング入り複合肥料

### マイスター®



- 被覆尿素
- あらゆる植物用複合肥料の原料に適します!

・リニア型 成分 (%)

チッソ	リンサン	カリ
42	0	0

粒径	荷姿
2.4~4.0mm	1tフレコン、10kg樹脂袋

溶出日数タイプ
40.50.70.100.140.180.270

・シグモイド型 成分 (%)

チッソ	リンサン	カリ
41	0	0

粒径	荷姿
2.4~4.0mm	1tフレコン、10kg樹脂袋

溶出日数タイプ
S30.S40.S60.S80.S100.SS100.S120.S160.S200

### 特長・備考

- 成分の溶出パターンはリニア型とシグモイド型です。
- 光崩壊被膜の採用で環境に優しい。

### マイスター® (COP)



- 被覆塩化加里
- 芝生などのイネ科植物用複合肥料の原料に適します!

成分 (%)

チッソ	リンサン	カリ
0	0	52

粒径	荷姿
1.4~4.0mm	1tフレコン、10kg樹脂袋

溶出日数タイプ
100

### 特長・備考

- 成分の溶出パターンはリニア型です。
- 光崩壊被膜の採用で環境に優しい。

### マイスター® (SOP)



- 被覆硫酸加里
- あらゆる植物用複合肥料の原料に適します!

成分 (%)

チッソ	リンサン	カリ
0	0	40

粒径	荷姿
1.4~4.0mm	1tフレコン、10kg樹脂袋

溶出日数タイプ
40

### 特長・備考

- 成分の溶出パターンはリニア型です。
- 光崩壊被膜の採用で環境に優しい。

## ハイコントロール®085



- 木本類主体の法面緑化に適す!
- 花き類や花木・果樹類にお勧め!

成分(%)

チッソ	AN	NN	リンサン	カリ
10	8.5	1.5	18	15

粒径	2.4~3.5mm	荷姿	10kg/樹脂袋
----	-----------	----	----------

溶出日数タイプ	70.100.180.360
---------	----------------

### 使用方法

- 安定した肥効を示すためにも土壌に混和してご使用下さい。土壌の表面に施肥した場合は、約1.2~2倍程度肥効期間が伸びますのでご注意ください。

### 特長・備考

- りん酸成分が高いため木本類を導入した法面緑化に適するほか、花き類や花木・果樹類にもお勧めします。
- チッソ・りん酸・カリのほか微量要素として苦土・マンガン・ホウ素・鉄・銅・亜鉛・モリブデンなどを含みます。
- 成分の流亡や溶脱の少ない「環境適応型肥料」です。

## ハイコントロール®650



- 草本類主体の法面緑化に適す!
- 超長期間肥効を示す700タイプを品揃え!

成分(%)

チッソ	AN	NN	リンサン	カリ
16	9.2	6.8	5	10

粒径	2.8~4.2mm	タイプと荷姿	100E~360...10kg/樹脂袋 700...20kg/樹脂袋
----	-----------	--------	---------------------------------------

溶出日数タイプ	100E.180E.360.700
---------	-------------------

### 使用方法

- 安定した肥効を示すためにも土壌に混和してご使用下さい。土壌の表面に施肥した場合は、約1.2~2倍程度肥効期間が伸びますのでご注意ください。

### 特長・備考

- チッソ成分が高いため草本類主体の法面緑化(急速緑化)に適するほか、芝草・緑化樹・観葉植物にもお勧めします。
- 硝酸態チッソを含むので、切り土法面のように微生物活性の低い土壌でも植物が良く育ちます。
- 100E.180Eは環境分解型被膜を採用しています。

## ハイコントロール®オール10



- 美味しいトマトを作ってみませんか?
- 水溶性カルシウム10%入り!
- カルシウム欠乏の出やすい花き類や野菜類に最適です。

成分(%)

チッソ	AN	NN	リンサン	カリ	その他含有成分
10	4.3	5.7	10	10	カルシウム

粒径	2.4~3.5mm	荷姿	10kg/樹脂袋
----	-----------	----	----------

溶出日数タイプ	70.100.140
---------	------------

### 使用方法

- 安定した肥効を示すためにも土壌に混和してご使用下さい。土壌の表面に施肥した場合は、約1.2~2倍程度肥効期間が伸びますのでご注意ください。

### 特長・備考

- 三大栄養素のチッソ・りん酸・カリに加えて、吸収されやすい形態のカルシウム(硝酸カルシウム)が含まれています。
- カルシウムは植物の細胞壁を丈夫にし野菜類の品質向上や、花き類の花付き・実付きを良くします。
- 成分の流亡や溶脱の少ない「環境適応型肥料」です。

## ハイコントロール®トータル391



- 使って安心、微量要素入り!
- 花き類や野菜類にお勧め!

成分(%)

チッソ	AN	NN	リンサン	カリ	苦土	マンガン	ホウ素
13	7.8	5.2	9.0	11.0	2	0.1	0.06

粒径	2.4~3.5mm	荷姿	10kg/樹脂袋
----	-----------	----	----------

溶出日数タイプ	70E.100E.140E.180E.270
---------	------------------------

### 使用方法

- 安定した肥効を示すためにも土壌に混和してご使用下さい。土壌の表面に施肥した場合は、約1.2~2倍程度肥効期間が伸びますのでご注意ください。

### 特長・備考

- 70E~180Eタイプは環境分解型被膜でコートされています。土壌表面では太陽光で崩壊が進み、土壌中では微生物によって分解されます。
- 成分のほかに鉄・銅・亜鉛・モリブデンなどが含まれています。

## ハイコントロール®マイクロ280



- 超微粒コーティング肥料でセル育苗に最適!
- 使って安心、微量要素入り!

成分(%)

チッソ	AN	NN	リンサン	カリ	苦土	マンガン	ホウ素
12	7.2	4.8	8	10	2	0.1	0.06

粒径	1.0~1.5mm	荷姿	10kg/樹脂袋
----	-----------	----	----------

溶出日数タイプ	70.100
---------	--------

### 使用方法

- あらかじめ育苗用培土を粉碎・混合した後にこの肥料をブレンド機に投入して混合して下さい。混合後は肥料の溶出が始まりますので速やかに使い切して下さい。

### 特長・備考

- 健苗育成...養分が徐々に供給されるので、肥やけせずしっかりした苗が出来ます。
- 良く効く...畑作物が好む硝酸態チッソを40%含みます。
- 微量要素入り...成分のほかに鉄・銅・亜鉛・モリブデン等が含まれています。
- 省力的...液肥等で追肥する手間が省けます。
- 活着も良好...移植後も肥効が継続して効くので生育が順調です。

## ハイコントロール®NK203



- 被覆NK化成
- 粒状配合肥料の原料に適します!
- りん酸過剰 土壌にお勧め!

成分(%)

チッソ	AN	NN	リンサン	カリ
20	10	10	0	13

粒径	2.8~4.2mm	荷姿	1tフレコン 10kg/樹脂袋
----	-----------	----	-----------------

溶出日数タイプ	70E.100E
---------	----------

### 特長・備考

- 成分の溶出パターンはリニア型です。
- 環境分解型被膜の採用で環境に優しい。

液肥用粉末肥料

▶ P.9

コーティング入り複合肥料

▶ P.12

緩効性チッソ質肥料

▶ P.18

緩効性チッソ入り複合肥料

▶ P.20

成型肥料

▶ P.24

硝酸系化成肥料

▶ P.28

各種肥料

▶ P.30



## ハイコントロール®スーパーNK203

環境分解型被覆肥料 ハイコントロール®

# スーパーNK203

## 140E タイプ

使用上の注意

生産業者保証書

正味 10kg

ジェイカムアグリ株式会社

- シグモイド型被覆NK化成
- 粒状配合肥料の原料に適します!
- リン酸過剰 土壌にお勧め!

成分 (%)

チッソ	AN	NN	リンサン	カリ
20	10	10	0	13

粒径 2.4~3.5mm 荷姿 1tフレコン 10kg/樹脂袋

溶出日数タイプ 140E, 180E

### 特長・備考

- 成分の溶出パターンはシグモイド型です。
- 環境分解型被膜の採用で環境に優しい。

## ハイコントロール®りん安640

# 被覆りん安640

## 100 タイプ

使用上の注意

生産業者保証書

正味 10kg

ジェイカムアグリ株式会社

- 被覆りん安
- 粒状配合肥料の原料に適します!

成分 (%)

チッソ	リンサン	カリ
16	40	0

粒径 2.8~4.2mm 荷姿 10kg/樹脂袋

溶出日数タイプ 40, 70, 100, 140

### 特長・備考

- 成分の溶出パターンはリニア型です。
- 供給不安定な肉骨粉の代替に…

## ハイコントロール®カリ2038

ハイコントロール®

# カリ2038-100E

## 2-0-38

この肥料1袋の中には、次の成分が含まれています。  
チッソ 0.2kg カリ 3.8kg

使用上の注意

生産業者保証書

正味 10kg

ジェイカムアグリ株式会社

- 被覆カリ化成 (主原料は硫酸カリ)
- 粒状配合肥料の原料に適します!

成分 (%)

チッソ	AN	NN	リンサン	カリ
2	1	1	0	38

粒径 2.4~3.5mm 荷姿 10kg/樹脂袋

溶出日数タイプ 70E, 100E, 140E, 180E

### 特長・備考

- 成分の溶出パターンはリニア型です。

## ハイコントロール®硫マグ100&180

22被覆硫酸マグネシウム-100

# 被覆硫マグ-100

## 0-0-0-22

この肥料1袋の中には、次の成分が含まれています。  
苦土 2.2kg

使用上の注意

生産業者保証書

正味 10kg

ジェイカムアグリ株式会社

- 被覆硫酸マグネシウム
- 粒状配合肥料の原料に適します!

成分 (%)

溶出日数タイプ	苦土
100	22
180	21

粒径 2.3~4.0mm 荷姿 10kg/樹脂袋

溶出日数タイプ 100, 180

### 特長・備考

- 成分の溶出パターンはリニア型です。

## ハイコントロール®スーパーショウカル

11被覆硝酸石灰 140S

# ハイコントロール

# スーパーショウカル

## 140 タイプ

使用上の注意

生産業者保証書

正味 10kg

ジェイカムアグリ株式会社

- 被覆硝酸カルシウム
- 粒状配合肥料の原料に適します!

成分 (%)

チッソ	AN	NN	リンサン	カリ	カルシウム
11	0	11	0	0	20

粒径 2.4~3.5mm 荷姿 10kg/樹脂袋

溶出日数タイプ 140

### 特長・備考

- 成分の溶出パターンはシグモイド型です。

## マイスター®MX07

マイスターシリーズ

# マイスター

# MX07

## (140日タイプ)

安定肥効 省力管理 環境保全

20 7 11 2

正味 10kg

ジェイカムアグリ株式会社

成分 (%)

チッソ	AN	LPN	リンサン	カリ	グド
20	5	15	7	11	2

粒径 2.0~4.0mm 荷姿 20kg/樹脂袋

溶出日数タイプ 50, 100, 140, 160, 180

### 使用方法

- ゴルフ場(フェアウェイ・ラフ)・球技場・公園緑地専用肥料。
- フェアウェイではコーティング肥料の収奪を防ぐため、施肥後約1ヶ月間はスーバーをかけないで下さい。
- 標準施肥量: 30~50g/m<sup>2</sup> (芝地造成時80~100g/m<sup>2</sup>)

### 特長・備考

- チッソの肥効を高度にコントロールした複合肥料です。長期タイプなので、年1回の施肥で管理が出来ます。美観に優れた、健康で緻密なターフに仕上げます。
- チッソの肥効期間が大幅に異なる50日タイプ~180日タイプまで5種類ありますので、使用する時期・条件に合わせて選ぶことが出来ます。
- 肥料焼けや根の生育阻害の心配はありません。
- 芝地造成前に床土と混合すると、活着が早く、短期間で緻密なターフに仕上がります。

- コーティング肥料(マイスター)・苦土入り芝専用肥料
- ワンシーズンに1回施肥でらくらく管理!

## フラワーコントロール®550



- コーティング肥料入り花卉専用肥料
- 元肥1回施肥でらくらく管理!

### 成分(%)

チッソ	AN	NN	リンサン	カリ	クド
15	8.7	2.6	15	10	2
粒径	2.0~4.0mm		荷姿	20kg/樹脂袋	
溶出日数タイプ	140				

### 使用方法

- 安定した肥効を示すためにも土壌に混和してご使用下さい。土壌の表面に施肥した場合は、約1.2~2倍程度肥効期間が延びますのでご注意ください。

### 特長・備考

- この肥料は、コーティング肥料を含み花卉の全生育期間(約5ヶ月)にわたって肥効が持続しますので、省力的な全量一発施肥が可能です。
- チッソは、初期生育を促進する速効性肥料と生育中期から後期にわたって肥効が持続する2種類のコーティング肥料がバランス良く配合されています。
- リン酸の大部分が水溶性りん酸なので吸収が良く花卉の品質を向上させます。
- カリにはコーティングされたカリが含まれているので肥効が持続します。
- 苦土を含んでいるので葉色が良く仕上がります。

## 5. 緩効性チッソ質肥料

### バーディー®チッソ



- イソブチルアルデヒド縮合尿素 (IBDU)
- 加水分解型緩効性チッソ質肥料
- 肥効持続期間:約10~15週
- 溶解度は20℃で、尿素の約1/1000

### 成分(%)

チッソ	リンサン	カリ	
31(全量IBN)	0	0	
形状	微粒(0.5~1.0mm)	荷姿	20kg/樹脂袋

### 使用方法

- グリーンの更新時に5~20g/m<sup>2</sup>が目安。
- ティーグラウンドの更新時に20~30g/m<sup>2</sup>が目安。

### 特長・備考

- 水に溶けにくいので葉焼けがなく、多量に施しても濃度障害が少なく安心です。
- ゆるやかに長期間にわたり効きめが持続しますので、芝の生育も順調で葉色も安定します。
- 緩効性肥料なので、大雨や灌水による溶脱が少なく、極めて有効に利用されます。
- この肥料はチッソ成分のみです。
- 各種配合肥料・化成肥料等の原料としてもご利用できます。

### CDU®窒素



- アセトアルデヒド縮合尿素 (CDU)
- 微生物分解型緩効性チッソ質肥料
- 粒度別に3種類あります

### 成分(%)

チッソ	リンサン	カリ	
31(全量CDUN)	0	0	
形状	6-8メッシュ(2.4~3.3mm) 8-16メッシュ(1.0~2.4mm) 16メッシュバス(1.0mm/バス)	荷姿	30kg/紙袋

### 使用方法

- グリーンの更新時に5~20g/m<sup>2</sup>が目安。
- ティーグラウンドの更新時に20~30g/m<sup>2</sup>が目安。

### 特長・備考

- 肥料焼けの心配がなく安心して使用できます。
- ナタネ油粕等の有機質肥料よりも少しづつしかも長効します。
- チッソが常に少しづつ供給され、しかも持続性があるので①生育と葉色が一定しています。②地上部よりも地下部が優先して生育し、枝根の多い丈夫な根が出来ます。③貯蔵養分(デンプン)の蓄積を促進して体力あるターフを作ります。④ペントグラスに発生するアントシアンを効果的に抑制して低温期でも緑色を維持します。
- CDUを施肥すると細菌が優先的に増殖し、芝の生育に好ましい細菌優性の微生物相になります。また、CDUで増殖した細菌は土壌中のサッチを分解する能力を持っており、サッチの除去に役立ちます。
- 各種配合肥料・化成肥料等の原料としてもご利用できます。

## ユーバー®シリーズ



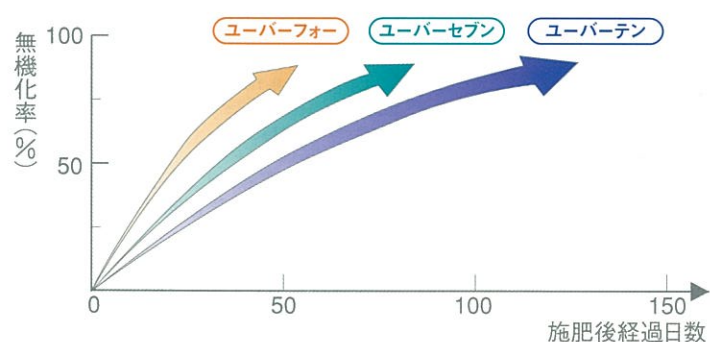
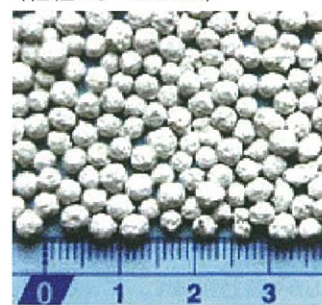
フォー セブン テン (細粒)2 (細粒)5

- 微生物による分解で肥効が発現するタイプの緩効性窒素肥料をもとに、「肥効(無機化)調節機能」を新たな機能として付加した、新発想の肥料が“ユーバー”です。
- “ユーバー”は尿素とアセトアルデヒドから製造される有機化合物を主原料としています。有機質肥料と同様、微生物がユーバーを栄養源として徐々に分解しながら、増殖していきます。

### ユーバーの銘柄一覧

**普通粒** 野菜や果樹など幅広い用途に

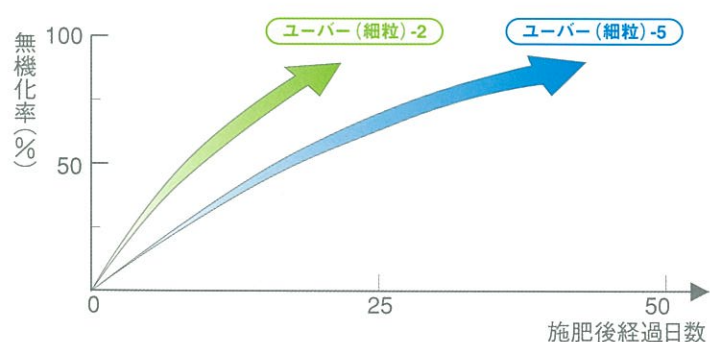
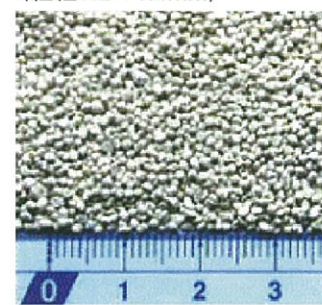
(粒径2.8~4.1mm)



銘柄	肥効日数	成分	色	比重	安息角
ユーバー フォー	30~60	全窒素 30.0%	淡黄色	真比重/約1.4 見かけ比重/約0.7	約40°
ユーバー セブン	60~90				
ユーバー テン	90~140				

**細粒** 芝の管理や育苗肥料などに

(粒径1.2~1.4mm)



銘柄	肥効日数	成分	色	比重	安息角
ユーバー(細粒)-2	20~30	全窒素 30.0%	淡黄色	真比重/約1.4 見かけ比重/約0.7	約40°
ユーバー(細粒)-5	40~60				

## 6. 緩効性チッソ入り複合肥料

### カントリーホスカ®(細粒・普通粒)



成分 (%)

チッソ	CDUN	リンサン	カリ	クド
10	3	5	8	5

形状	細粒 (1.0~2.0mm)	普通粒 (2.0~4.0mm)	荷姿	20kg/樹脂袋
----	----------------	-----------------	----	----------

#### 使用方法

使用基準	適応商品	施肥量 (g/m <sup>2</sup> )	備考
グリーンティーフランドアプローチ回り	細粒	20~60	但し、一回当たり
フェアウェイ	普通粒	30~60	

#### 特長・備考

- 緩効性CDU入り低りん酸型肥料
- 緩効性窒素と速効性窒素をバランス良く組合せ、さらに鮮やかな緑色の芝を作るのに有効な苦土をたっぷり含んだ、省力型の芝用肥料です。

- 肥料成分の流亡を抑え地下水や排水の肥料汚染を軽減します。
- 濃度障害の心配が少なく、安心して使用できます。
- 土壌に蓄積しやすいりん酸成分を低くしてありますのでりん酸過多の土壌に適します。
- クド入りですから葉緑素の形成を促進し、鮮やかな葉色を作ります。

### グリーンホスカ®(細粒・普通粒)



成分 (%)

チッソ	CDUN	リンサン	カリ	クド
10	3	10	10	5

形状	細粒 (1.0~2.0mm)	普通粒 (2.0~4.0mm)	荷姿	20kg/樹脂袋
----	----------------	-----------------	----	----------

#### 使用方法

使用基準	適応商品	施肥量 (g/m <sup>2</sup> )	備考
グリーンティーフランドアプローチ回り	細粒	20~60	但し、一回当たり
フェアウェイ	普通粒	30~60	

#### 特長・備考

- 3つの形態のチッソ(緩効性CDUチッソ+苦土燐安+硫酸)と、鮮やかな緑色の芝をつくるために不可欠のクド(マグネシウム)を、バランス良く組み合わせた安全で省力型の芝生専用肥料です。

- 肥料成分の流亡を抑え地下水や排水の肥料汚染を軽減します。
- 濃度障害の心配が少なく、安心して使用できます。
- 肥効が安定し、長効しますので、足腰の強い緻密なターフを作ります。
- クド入りですから葉緑素の形成を促進し、鮮やかな葉色を作ります。

液肥用粉末肥料

P.9

コーティング肥料と  
コーティング入り複合肥料

P.12

緩効性チッソ質肥料

P.18

緩効性チッソ入り複合肥料

P.20

成型肥料

P.24

硝酸系化成肥料

P.28

各種肥料

P.30

## バーディー®V



- ゴルフ場(フェアウェイ・ラフ)専用肥料
- IBDU入り芝専用緩効性肥料
- 芝の栄養成長を助け、生殖成長を抑えます

成分(%)

チッソ	IBN	リンサン	カリ
9	2	2	9

形状	普通粒(2.0~4.0mm)	荷姿	20kg/樹脂袋
----	----------------	----	----------

### 使用方法

使用基準	施肥量(g/m <sup>2</sup> )	備考
フェアウェイ	40~60	但し、一回当たり
ラフ	30~50	

### 特長・備考

- IBDUと硫酸加里の効果で肥料焼けが少なく、環境に優しいです。
- 芝の栄養成長を助け、生殖成長を抑えます。
- 微生物に影響されにくく、連用しても緩効度は変わりません。
- フェアウェイ・ラフの元肥として、また夏場の追肥に最適です。

## バーディーエース®1号、2号



- ゴルフ場(グリーン・フェアウェイ・ラフ)専用肥料
- 緩効性IBDU入り芝生専用肥料
- 成分バランスが良く、省力型肥料です

成分(%)

	チッソ	IBN	リンサン	カリ	クド
1号	10	3	10	10	3
2号	10	4	8	8	3

形状	1号	細粒(1.0~2.0mm)	荷姿	20kg/樹脂袋
	2号	普通粒(2.0~4.0mm)		

### 使用方法

使用基準	適応商品	施肥量(g/m <sup>2</sup> )	備考
グリーンティーランド/アプローチ回り	細粒	20~60	但し、一回当たり
フェアウェイ	普通粒	30~60	

### 特長・備考

- 緩効性IBDUとともに、りん安、硫酸を窒素に使用しております。
- 施肥直後から長期にわたり肥効が持続し、且つ肥料焼けも少なく、安心して使用できます。
- クド入りですから葉緑素の形成を促進し、鮮やかな葉色を作ります。

## バーディーグリーン®



- 緑化・ゴルフ場専用肥料
- IBDU入り芝専用緩効性肥料
- 芝生・法面用施肥に最適

成分(%)

チッソ	IBN	リンサン	カリ
16	8	10	14

形状	普通粒(2.0~4.0mm)	荷姿	20kg/樹脂袋
----	----------------	----	----------

### 使用方法

使用基準	施肥量(g/m <sup>2</sup> )	備考
芝生	30~60	但し、一回当たり
法面	20~30	
庭木	40~60	
花木	6~10g/本	

### 特長・備考

- 緩効性IBチッソを50%含み、初期段階より長期にわたり安定した肥効効果をしめします。
- 普通粒で取扱いも便利で、芝生、法面の元肥・追肥に最適です。

## バーディーターフ®S



- ゴルフ場(フェアウェイ・ラフ)専用肥料
- IBDU入り芝専用緩効性肥料
- フェアウェイ・ラフの元肥追肥に最適

成分(%)

チッソ	IBN	リンサン	カリ	クド
8	2.5	12	10	3

形状	普通粒(2.0~4.0mm)	荷姿	20kg/樹脂袋
----	----------------	----	----------

### 使用方法

使用基準	施肥量(g/m <sup>2</sup> )	備考
フェアウェイ/ラフ	30~60	但し、一回当たり

### 特長・備考

- 緩効性IBDUを使用しているため、施肥直後から長期にわたり肥効が持続する省力的な肥料です。
- IBDUと硫酸カリを使用していますので、根いたみや葉やけを起すことが少なく、安心して使用できます。

液肥用粉末肥料

▶ P.9

コーティング肥料と  
コーティング入り複合肥料

▶ P.12

緩効性チッソ質肥料

▶ P.18

緩効性チッソ入り複合肥料

▶ P.20

成型肥料

▶ P.24

硝酸系化成肥料

▶ P.28

各種肥料

▶ P.30

## バーディーラーズ®



- 花木・園芸用肥料
- 緩効性IBDUを80%含む、肥効持続が長く経済的肥料
- 5~10mmの大粒肥料

成分 (%)				其他含有成分
チッソ	IBN	リンサン	カリ	クド
10	8	10	10	1



### 施用例

バーディーラーズは、自治体の公園緑化や花生産者などの大型ユースから家庭園芸用まで、花木・庭木・花類等に幅広くお使いいただけます。

#### ■ 鉢植えの場合 (5号鉢)

鉢の区分	肥料を施す時期	バーディーラーズの 使用量 (1鉢当り)
購入鉢もの ・シクラメン ・シネリア	花を引き続き咲かせる ときの追肥として	4g
宿根性 ・プリムラ類 ・ゼラニウム	春から4ヶ月に1回	4g
キク	植付時(土と混ぜて)	8g

※追肥…土の表面に置く

#### ■ 花植栽培の場合

※施し方…床土全体と良く混ぜる

花の名	区分	肥料を施す時期	バーディーラーズの 使用量 (1m <sup>2</sup> 当り)
ケイトウ・ヒマワリ ペチュニア マリーゴールド	1 年 性	元肥(植付時)	100g
パンジー			150g
サルビア			250g
ガーベラ・キク	宿 根 性	元肥	200g
		咲き終わった時	100g
		9月下旬の元肥	150g
シャクヤク		3月下旬の追肥	100g
	球 根	元肥(植付時)	80g
ダリア		5月下旬	100g
カンナ		元肥(植付時)	100g
		6月下旬	120g
ユリ類		元肥(植付時)	100g
		3月下旬	80g
スイセン チューリップ		元肥(植付時)	150g

#### ■ 花木・庭木類の場合

※施し方…●根付しているもの→まわりに撒いて土と混ぜる ●根付時→植穴に撒いて土と混ぜる

花木・庭木の名	大きさ(年生)	肥料を施す時期(植付しているもの)	バーディーラーズの使用量(1本当り)		
			植付している場合	植付時	
バラ		4月、7月、11月、2月	各時期 20~30g	25g	
ポタン	3~4年生	8~10月、2月	各時期 10g/1株	5g/1株	
シャクナゲ	5~6年生	6~7月、2月	各時期 20g	20g	
モクセイ	4~5年生		各時期 15g	15g	
ツバキ・サザンカ	4~5年生 10年生	5~6月、12月~1月	4~5年生	60g	
			5~6月		250g
			12~1月		250g
ツツジ・サツキ	3年生	6月、12~1月	各時期 30g	30g	
生垣		6~7月、2月	各時期 10g/長さ1m	5g/1株	

## 7. 成型肥料

### グリーンパイル®

#### 樹木専用打込肥料

- グリーンパイルは、樹木の生育に欠くことのできないチッソ・りん酸・カリを多く含んでおり、しかも含有成分比率が樹木に理想的です。

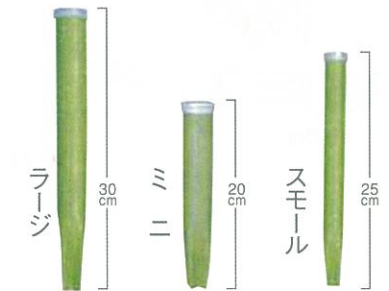
成分 (%)

チッソ	リンサン	カリ
17	10	10

#### 種類

- グリーンパイルには次の3種類があり樹種や土壌条件で使い分けて下さい。

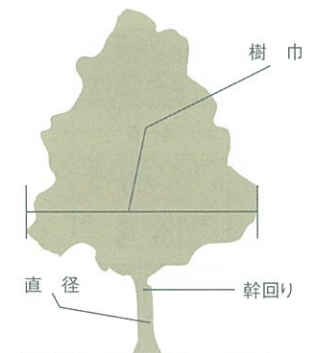
種類	内容	内径	長さ	重量/1本	包装	使い分け
ラージ (業務用)		3cm	30cm	300g	50本/箱	土壌が比較的やわらかい場所。中高木
ミニ (業務用)		3cm	20cm	180g	75本/箱	土壌が固い場所。植生層の浅い所。低木~中高木
スモール (業務用)		2cm	25cm	100g	70本/箱	低、中木
スモール (一般用)		2cm	25cm	100g	3本バック×20ヶ/箱	一般家庭向け



#### 施肥基準

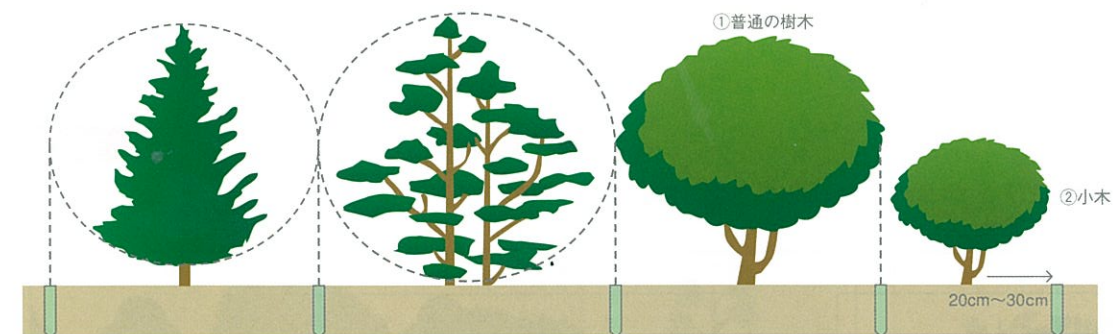
- グリーンパイルの樹木別施肥本数の基準を次のように考えています。

樹巾 (cm)	幹回り (cm)	直径 (cm)	ラージ (本)	ミニ (本)	スモール (本)
100	15	5	1	2	3
150	30	10	1~2	2~3	3~6
200	45	15	2~3	3~5	6~9
250	50	18	3~4	5~7	9~12
300	60	20	4~5	7~8	—
400	70	25	5~6	8~10	—
500	80	30	6~7	10~12	—
600以上	100以上	40以上	7~8	12~13	—



グリーンパイルは、公園・庭園・街路樹・ゴルフ場の樹木など、あらゆる方面でその効果を発揮しています。

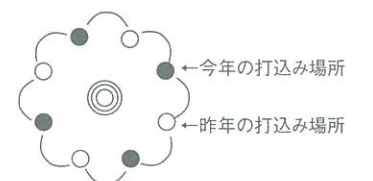
#### 使用方法および使用上の注意



※①図のように、樹枝の先端の下にグリーンパイルを打込んで下さい。

②なお、小木の場合には、幹より最低20cm~30cm程度離して打込んで下さい。また、樹枝の先端への打込みが不可能な場合は根元から1mの所に打込んで下さい。

- 添付してあるキャップをグリーンパイルの先端部分(頭)につけて、大きな木づち等で打込みます。なおキャップは次回にも使用できます。
- 硬い土や石が多くて打込みにくい場合には、あらかじめ鉄棒等で穴をつくり、打込んで下さい。
- 土が硬い場合は「ミニ」または「スモール」をつかうことをおすすめします。
- 移植したばかりの樹木や鉢植の樹木には使用しないで下さい。
- 打込む時期は年間を通じて、いつでも結構ですが、春と秋が最も効果的です。
- 生垣に打込む場合は、根元から最低20cm程度離して打込んで下さい。
- 生垣の両側がレンガ等で隔離されている場合は、使用を差控えて下さい。
- 毎年打込む場合は、右図のように打込み場所を変えて下さい。
- 残った物はビニール袋などに入れ口を輪ゴムでしばり、外気と触れないよう冷暗所に保存して下さい。



## ウッドエース®



- 樹木専用
- IBDU入り緩効性肥料
- 成分の流亡が少なく長期間(約2~3年間)肥効が持続



成分(%)

	チッソ	リンサン	カリ	クド
ウッドエース1号	23	2	0	0
ウッドエース4号	12	6	6	2

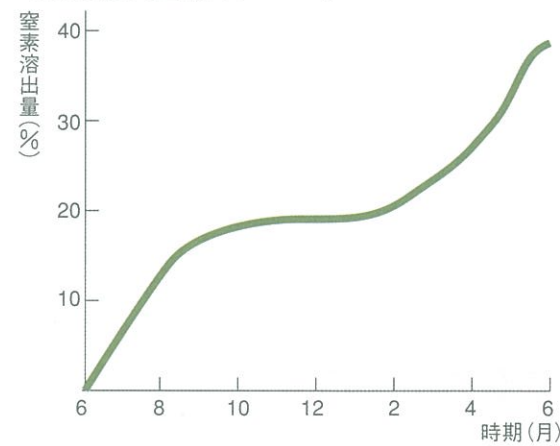
	容量	個数
ウッドエース1号	正味15kg	約960個(約15.6g/個)
ウッドエース4号	正味15kg	約840個(約17.9g/個)

### 施肥例

		N施肥量 (g/本・年)	ウッドエース1号 (3年分・個数)	ウッドエース4号 (3年分・個数)
低木	花木類	4~5	3	5
	樹木	8~10	8	10
中木		10~15	10	15
高木	2~3m* (径:13cm)	20~25	20	30
	3~4m* (径:18cm)	25~30	25	40
	4~5m* (径:23cm)	30~35	29	45
	5~6m* (径:23cm)	35~40	33	50

\*樹高/径:根元径を示す

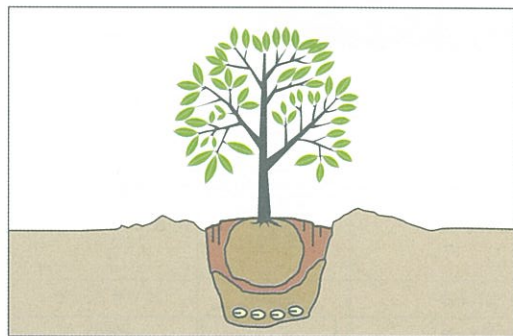
### 時期別溶出量(ウッドエース)



### 施肥法

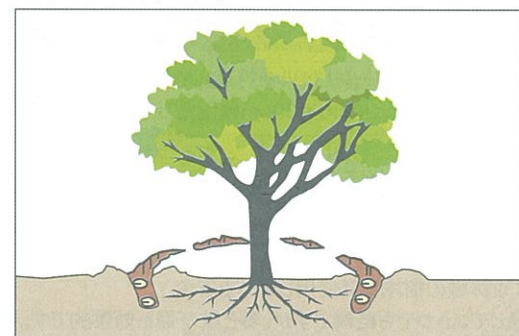
全層施肥・植穴底施肥・側方施肥・バラマキ施肥と状況に応じた施肥方法を採用して下さい。  
施肥量は目安のため適宜増減して下さい。

#### 新植の場合(元肥)



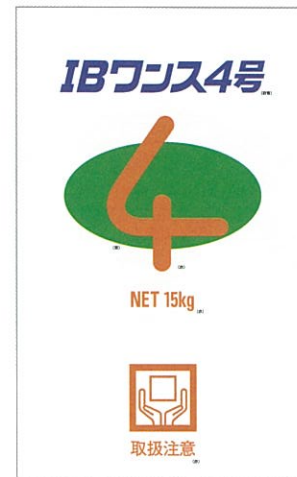
理想的な植穴底施肥ができます。その際、かならず間土をしてください。

#### 成木の場合(追肥)



施肥穴を掘りウッドエースを施します。  
また表層にばらまき軽く覆土するだけでも十分肥効は期待できます。

## IBワンス®



- 鉢物類、苗木類専用
- IBDU入り芝専用緩効性肥料
- 茶、果樹の幼木育成および地力的効果



成分(%)

チッソ	リンサン	カリ	クド
12	6	6	2

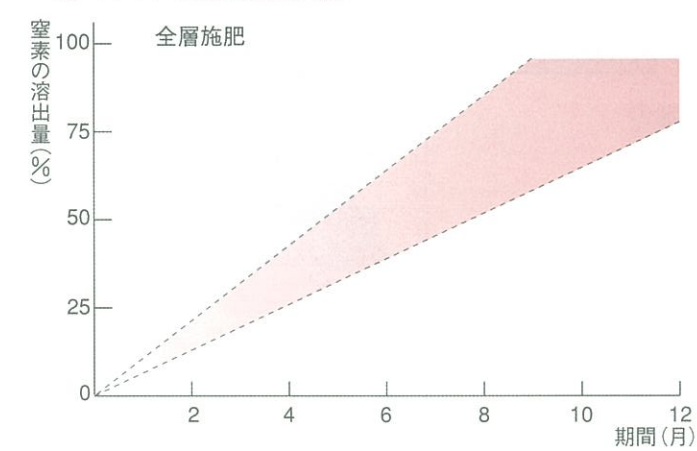
形状	約2000個(約7.5g/個)	荷姿	15kg/袋
----	-----------------	----	--------

### 特長・備考

- 全量緩効性の窒素・りん酸・カリを使用しています。
- 約1年間肥効\*が持続します。
- 緩効性のため肥やけの心配が少なく、安心して使用できます。
- 中型成型品で、1年単位の施肥管理ができます。
- 肥料の利用効率が高く、根の発達を促進させます。

### 肥効特性

#### IB-ワンスの窒素溶出速度



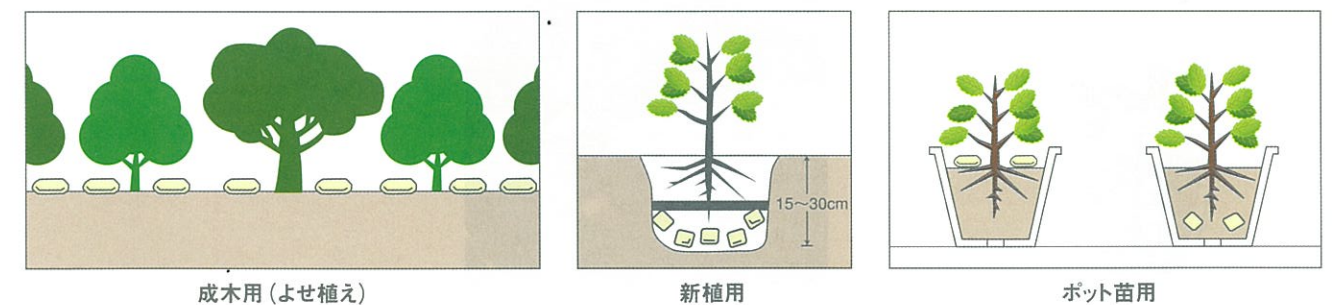
### 施肥例

樹木類 (1年分)	花木類 幼木	緑化 木類	果樹 中木類	果樹 成木類
個/本	3	7	10	15

鉢物・苗	2~4(個)
畑作の地力的用途	15~30kg/10a

作物根と接しないように溝施肥・側方施肥を基準とする

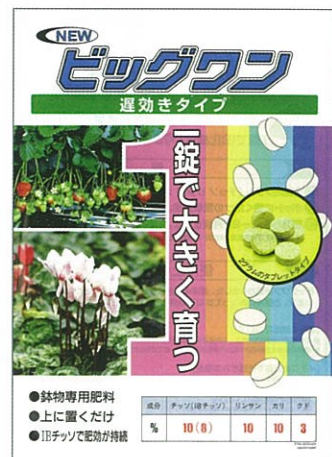
### 施肥法



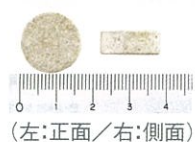
\*肥効持続期間は、土質、気象条件により変動します。特に下記のような条件では肥効期間が短くなります。

- 高温多湿の気象条件
- 水はけの悪い圃場等
- pHの低い土壌

## ビッグワン®L



- ポットに置くだけの簡単施肥
- IBDU入り芝専用緩効性肥料
- タブレット型肥料



成分 (%)

	チッソ	リンサン	カリ	クド
ビッグワンL	10	10	10	3

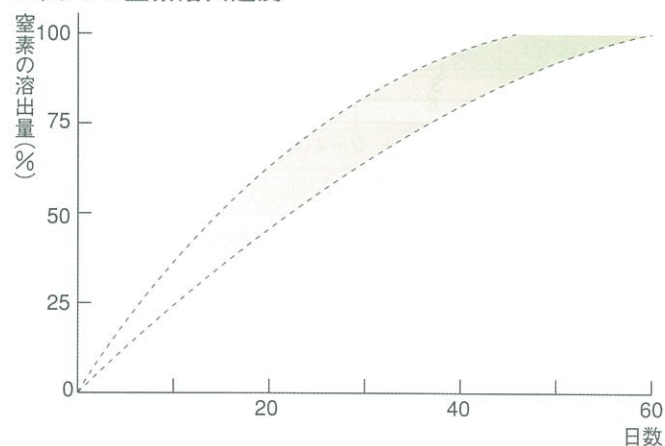
形状	錠剤型(約2g/粒)	荷姿	10kg箱×2/ケース
----	------------	----	-------------

### 特長・備考

- 2gの錠剤型に成型してありますので、施肥量の振れが無く、均一な育苗、栽培管理ができます。
- Lタイプは1.5~2ヶ月肥効\*が持続します。
- 緩効性のチッソ(IBDU)りん酸(リンスター30)カリ(けい酸加里)を使用しています。
- 緩効性のため肥やけの心配が少なく、安心して使用できます。

### 肥効特性

#### ビッグワン窒素溶出速度



灌水等管理条件によってはさらに溶出が振れる事があります。

### 施肥例

1錠	1~2錠
表層置肥	イチゴ苗:3.5寸ポット1錠

### 施肥法

鉢苗や灌水頻度の状況に応じ、適宜増減して下さい。



※肥効持続期間は、土質、気象条件により変動します。特に下記のような条件では肥効期間が短くなります。

- 高温多湿の気象条件
- 水はけの悪い圃場等
- pHの低い土壌

## 8. 硝酸系化成肥料

### 加燐硝安® マジョリカブルー6号



- 硝酸系肥料のバイオニア!
- タバコ・桑・茶など葉を収穫する植物に最適。

成分 (%)

チッソ	AN	NN	リンサン	カリ
16	8.8	7.2	7	7

粒径	2.8~4.2mm	荷姿	20kg/樹脂袋
----	-----------	----	----------

### 特長・備考

- 硝酸態チッソを含みますので、元肥施用では作物の初期生育を旺盛にし、追肥では施肥後すぐに効き目が現れ、高い肥効を示します。
- りん酸は速効性りん酸とゆっくり効くりん酸が含まれ生育初期から後期まで良く効きます。

### 加燐硝安® 黄3号



- 硝酸系肥料のバイオニア!
- 野菜類の元肥から追肥まで幅広く使えます。

成分 (%)

チッソ	AN	NN	リンサン	カリ
13	7.6	5.4	10	11

粒径	2.8~4.2mm	荷姿	20kg/樹脂袋
----	-----------	----	----------

### 特長・備考

- 硝酸態チッソを含みますので、元肥施用では作物の初期生育を旺盛にし、追肥では施肥後すぐに効き目が現れ、高い肥効を示します。
- りん酸は速効性りん酸とゆっくり効くりん酸が含まれ生育初期から後期まで良く効きます。

液肥用粉末肥料

▶ P.9

コーティング肥料と  
コーティング入り複合肥料

▶ P.12

緩効性チッソ質肥料

▶ P.18

緩効性チッソ入り複合肥料

▶ P.20

成型肥料

▶ P.24

硝酸系化成肥料

▶ P.28

各種肥料

▶ P.30

## 硝加安™NK204



- 硝酸態チッソ入りNK化成
- 園芸作物の追肥から粒状配合の原料としても使える!

成分 (%)

チッソ	AN	NN	リンサン	カリ
22	11	11	0	14
粒径	2.8~4.2mm		荷姿	20kg/樹脂袋

特長・備考

- チッソの内、硝酸態チッソを50%量含んでおり、速効性ですぐ効き目が現れる。
- 配合肥料の硝酸態チッソ源としても使える。

## 燐硝安®NP25号



- 硝酸態チッソ入り高チッソNP化成
- 粒状配合の原料として最適!

成分 (%)

チッソ	AN	NN	リンサン	カリ
25	13.1	11.9	5	0
粒径	2.8~4.2mm		荷姿	1t フレコン

特長・備考

- チッソの内、硝酸態チッソを50%量含んでおり、速効性ですぐ効き目が現れる。
- 配合肥料の硝酸態チッソ源としても使える。

## 9. 各種肥料

### バーディーターフ®



- 芝生専用肥料のスタンダード
- 成分バランスがよく、均一な粒型なのでむらなく撒けます。

成分 (%)

チッソ	IBN	リンサン	カリ
8	0	8	8
形状	細粒1.0~2.0mm	荷姿	20kg/樹脂袋

使用方法

使用基準	施肥量 (g/m <sup>2</sup> )	備考
フェアウェイ	40~60	但し、一回当たり
ラフ	30~50	

特長・備考

- 芝生の元肥、追肥に好適です。
- 速効型で、施肥直後から養分を吸収させます。

### バーディーリーフ®



- ゴルフ場(フェアウェイ・ラフ)、緑化専用肥料
- 2リン安主体の速効性高度化成です。

成分 (%)

チッソ	IBN	リンサン	カリ
14	0	10	13
形状	普通粒2.0~4.0mm	荷姿	20kg/樹脂袋

使用方法

使用基準	施肥量 (g/m <sup>2</sup> )	備考
フェアウェイ	20~40	但し、一回当たり
ラフ	20~40	

特長・備考

- 施肥後よく効きますので、その効果が葉色、生育に顕著に現れます。
- 2リン安を骨格成分としていますので、土壌によく吸着され肥効が現れます。

### バーディーリンピ®30



成分 (%)

チッソ	リンサン	カリ	クド
0	30	0	8
形状	普通粒1.0~2.5mm	荷姿	20kg/樹脂袋

使用方法

使用基準	施肥量 (g/m <sup>2</sup> )	備考
グリーン/ティーグラウンド	100~200	年間使用量
フェアウェイ/ラフ	50~100	

特長・備考

- うすい有機酸に溶ける部分が多いので土壌固定が少なく、生育の初期から後期まで継続した効きめをあらわします。
- pHが6前後なので、土壌中のpHを変えることなく塩基 (Ca・Mg) の補給ができます。
- く溶性りん酸30%に対し、く溶性苦土8%、く溶性石灰15%のほか可溶性けい酸5%を含んでいるので根張りを良くし、踏圧の抵抗を高めます。

- ゴルフ場(グリーン)専用肥料
- 利用効率の高い、りん酸肥料
- 根の活力を高め、病気や踏圧に強い、ターフをつくります。

液肥用粉末肥料

▶ P.9

コーティング肥料と  
コーティング入り複合肥料

▶ P.12

緩効性チッソ質肥料

▶ P.18

緩効性チッソ入り複合肥料

▶ P.20

成型肥料

▶ P.24

硝酸系化成肥料

▶ P.28

各種肥料

▶ P.30



# 10. 種類別商品一覧表

液肥用粉末肥料										
商品名	成分 (%) N-P-K-Mg-Mn-B	荷姿	特長	備考	主な用途					参照 ページ
					芝生用	花壇園芸用	樹木用	緑化工用	原料用	
グリーンベース®	31-0-0 (内CDUN 31.0)	20kg/箱 (5kg袋×4)	CDU窒素の微粉末でタンク車散布に対応 通常の液肥への混合も可	肥料やけの心配なく、肥効は約2ヶ月 0.25mm以下の微粉末	◎					9
グリーンベース®NPK	18-6-10-4 (内CDUN 14.0)	20kg/箱 (5kg袋×4)	「グリーンベース」に速効性窒素・りん酸・ カリ及びクドを加えて使いやすく	肥料やけの心配なく、肥効は約2ヶ月 0.25mm以下の微粉末	◎					9
バーディーラッシュ®	35-5-5 (Fe 0.39)	10kg/箱 (1kg袋×10)	展着剤 (SE:シュガーエステル) 入り 芝用葉面散布剤	チッソは全量尿素態 鉄はキレート鉄	◎					10
バーディーラッシュ®H	20-10-16 (Fe 1.0)	10kg/箱 (1kg袋×10)	同上+腐食酸入り	チッソは全量尿素態 鉄はキレート鉄	◎					10
バーディーラッシュ®N	25-10-14 (Fe 1.0)	10kg/箱 (1kg袋×10)	同上+硝酸態チッソ入り	チッソの内2%が硝酸態チッソ 鉄はキレート鉄	◎					10
バーディーラッシュ®Si	20-8-12 (Fe 2.0)	10kg/箱 (1kg袋×10)	同上+けい酸入り	チッソは全量尿素態 けい酸7%、鉄はキレート鉄	◎					11
バーディーラッシュ®V	25-0-17 (Fe 1.0)	10kg/箱 (1kg袋×10)	同上、NKタイプ	チッソは全量尿素態 鉄はキレート鉄	◎					11
バーディーラッシュ®ジワット	20-8-12 (内IBN 10.0, Fe 1.0)	10kg/箱 (1kg袋×10)	同上、微粒IBチッソ入り	チッソの半分が緩効性チッソ 鉄はキレート鉄	◎					9

緩効性チッソ質肥料										
商品名	成分 (%) N-P-K-Mg-Mn-B	荷姿	特長	備考	主な用途					参照 ページ
					芝生用	花壇園芸用	樹木用	緑化工用	原料用	
バーディー®チッソ	31-0-0 (内IBN 31.0)	20kg/袋	イソブチルアルデヒド縮合尿素 加水分解型 緩効性チッソ肥料 肥効日数:約60~70日	0.6~1.0mm 溶解度は尿素の約1/1000	○					18
CDU®窒素	31-0-0 (内CDUN 31.0)	30kg/紙袋	アセトアルデヒド縮合尿素 微生物分解型緩効性チッソ肥料	6-8メッシュ (2.4~3.3mm) 8-16メッシュ (1.0 ~2.4mm) 16メッシュバス (1.0mmバス)	○					18
ユーバー®フォー	30-0-0 (内CDUN 30.0)	20kg/袋	肥効日数:約30~60日	肥効調節型緩効性肥料 アセトアルデヒド縮合尿素 色:淡黄色 比重:約1.4 (見掛比重:約0.7) 粒径:2.8~4.1mm	○					19
ユーバー®セブン			肥効日数:約60~90日		○					19
ユーバー®テン			肥効日数:約90~140日		○					19
ユーバー®(細粒)-2	30-0-0 (内CDUN 30.0)	20kg/袋	肥効日数:約20~30日	肥効調節型緩効性肥料 アセトアルデヒド縮合尿素 色:淡黄色 比重:約1.4 (見掛比重:約0.7) 粒径:1.2~1.4mm	○					19
ユーバー®(細粒)-5			肥効日数:約40~60日		○					19

緩効性チッソ入り複合肥料										
商品名	成分 (%) N-P-K-Mg-Mn-B	荷姿	特長	備考	主な用途					参照 ページ
					芝生用	花壇園芸用	樹木用	緑化工用	原料用	
カントリーホスカ®	10-5-8-5 (内CDUN 3.0)	20kg/袋	グリーンホスカをV型にした芝生用緩 効性肥料 CDUN/TN=30%	フェアウェイ・ラフ用 2.0~4.0mm	◎					20
カントリーホスカ®(細粒)	10-5-8-5 (内CDUN 3.0)	20kg/袋	グリーンホスカをV型にした芝生用緩 効性肥料 CDUN/TN=30%	グリーン・ティーグラウンド用 加里は硫酸加里 1.0~2.0mm	◎					20
グリーンホスカ®	10-10-10-5 (内CDUN 3.0)	20kg/袋	CDUと速効性窒素、りん酸、カリをバランス良く配 合し、葉色を良くする苦土も加えた CDUN/TN=30%	フェアウェイ・ラフ用 2.0~4.0mm	◎					20
グリーンホスカ®(細粒)	10-10-10-5 (内CDUN 3.0)	20kg/袋	CDUと速効性窒素、りん酸、カリをバランス良く配 合し、葉色を良くする苦土も加えた CDUN/TN=30%	グリーン・ティーグラウンド用 加里は硫酸加里 1.0~2.0mm	◎					20
バーディー®V	9-2-9 (内IBN 2.0)	20kg/袋	IBN入り芝生用緩効性肥料 V字タイプ IBN/TN=22%	フェアウェイ・ラフ用 2.0~4.0mm	◎					21
バーディーエース®1号(細粒)	10-10-10-3 (内IBN 3.0)	20kg/袋	苦土・IBN入り芝生用緩効性肥料 IBN/TN=30%	グリーン・ティーグラウンド用 1.0~2.0mm	◎					21
バーディーエース®2号	10-8-8-3 (内IBN 4.0)	20kg/袋	苦土・IBN入り芝生用緩効性肥料 IBN/TN=40%	フェアウェイ・ラフ用 2.0~4.0mm	◎					21
バーディーグリーン®	16-10-14 (内IBN 8.0)	20kg/袋	IBN入り芝生用緩効性肥料 IBN/TN=50%	緑化専用肥料/芝生・法面用 花木・庭木にも適す 2.0~4.0mm	○	○	◎			21
バーディーラージ®(大粒)	10-10-10-1 (内IBN 8.0)	20kg/袋	公園緑化、花卉生産から家庭園芸用まで、花木・庭木・花壇等に 幅広く使える花木・緑化用緩効性肥料の決定版、IBN/TN=80%	肥効持続期間:約70~80日 大粒品 5.0~10.0mm	◎	◎				23
バーディーターフ®S	8-12-10-3 (内IBN 2.5)	20kg/袋	苦土・IBN入り芝生用緩効性肥料 IBN/TN=31%	フェアウェイ・ラフ用 2.0~4.0mm 加里は硫酸加里	◎					22

※グリーンベース®、バーディーラッシュ®、バーディー®、CDU®、ユーバー®、カントリーホスカ®、グリーンホスカ®、バーディーエース®、バーディーグリーン®、バーディーラージ®、  
バーディーターフ®はジェイカムアグリ登録商標です。

コーティング肥料										
商品名	成分 (%) N-P-K-Mg-Mn-B	荷姿	溶出タイプ (E:環境分解型被膜)	備考	主な用途					参照 ページ
					芝生用	花壇園芸用	樹木用	緑化工用	原料用	
マイスター®	42-0-0	10kg/袋 1tフレコン	40.50.70.100.140.180.270	被覆尿素、原料用に適す リニアタイプ、 光崩壊被膜 2.4~4.0mm					◎	12
マイスター-S®	41-0-0	10kg/袋 1tフレコン	S30.S40.S60.S100.SS100.S120 S160.S200	被覆尿素、原料用に適す シグモイドタ イプ、光崩壊被膜 2.4~4.0mm					◎	12
マイスター®(COP)	0-0-52	10kg/袋 1tフレコン	100	原料:粒状塩化加里 光崩壊被膜 1.4~4.0mm					◎	12
マイスター®(SOP)	0-0-40	10kg/袋 1tフレコン	40	原料:粒状硫酸加里 光崩壊被膜 1.4~4.0mm					◎	12
ハイコントロール®085	10-18-15 (総合微量元素入り)	10kg/袋	70.100.180.360	法面緑化(木本類)・花き花木類、微量元素は (Mg・Mn・B・Fe・Zn他)含む 2.8~4.2mm	◎	○	◎			13
ハイコントロール®650	16-5-10	10kg/袋	100E.180E.360	法面緑化(草本類) 芝草・観葉植物類に 2.8~4.2mm	○	○	◎			13
ハイコントロール®650	16-5-10	20kg/袋	700	法面緑化(草本類・木本類) 2.8~4.2mm			◎			13
ハイコントロール®オール10	10-10-10 (Ca10)	10kg/袋	70.100.140	カルシウムは吸われやすい 硝酸石灰の 型で含まれる 2.4~3.5mm	◎					13
ハイコントロール® トータル391	13-9-11-2-0.1-0.06	10kg/袋	70E.100E.140E.180E.270	苦土・マンガン・ホウ素のほか微量元素 (Fe・Cu・Zn・Mo)含む 2.4~3.5mm	◎				○	14
ハイコントロール® マイクロ280	12-8-10-2-0.1-0.06	10kg/袋	70.100	園芸培土混合に適す マイクロサイズ (微粒) 1.0~1.5mm		○				14
ハイコントロール®NK203	20-0-13	10kg/袋 1tフレコン	70E.100E	被覆NK化成 2.8~4.2mm					◎	14
ハイコントロール® スーパーNK203	20-0-13	10kg/袋 1tフレコン	140E.180E	被覆NK化成 溶出はシグモイドタイプ 2.4~3.5mm					◎	15
ハイコントロール® りん安640	16-40-0	10kg/袋	40.70.100.140	被覆りん安 2.8~4.2mm					◎	15
ハイコントロール® カリ2038	2-0-38	10kg/袋	70E.100E.140E.180E	被覆加里化成 2.4~3.5mm					◎	15
ハイコントロール® 硫マグ100	0-0-0-22	10kg/袋	100	22被覆硫酸マグネシウム 2.3~4.0mm					◎	16
ハイコントロール® 硫マグ180	0-0-0-21	10kg/袋	180	21被覆硫酸マグネシウム 2.3~4.0mm					◎	16
ハイコントロール® スーパーショウカル	11-0-0 (Ca 20)	10kg/袋	140	被覆硝酸石灰 シグモイドタイプ 2.4~3.5mm NN:11.0%					◎	16

コーティング入り複合肥料										
商品名	成分 (%) N-P-K-Mg-Mn-B	荷姿	溶出タイプ	備考	主な用途					参照 ページ
					芝生用	花壇園芸用	樹木用	緑化工用	原料用	
フラワーコントロール®550	15-15-10-2	20kg/袋	140	花き類・お花畑に! 被覆チッソ・被覆カリ 入り 2.0~4.0mm		◎		○		17
マイスター®MX07	20-7-11-2	20kg/袋	50.100.140.160.180	肥効持続型、肥焼け防止、刈り込み回 数削減可 2.0~4.0mm	◎			○		16

成型肥料										
商品名	成分 (%) N-P-K-Mg-Mn-B	荷姿	形状	備考	主な用途					参照 ページ
					芝生用	花壇園芸用	樹木用	緑化工用	原料用	
グリーンバイル® (業務用)ラージ	17-10-10	50本/箱	棒状 (内径×長さ×重量) 3cm×30cm×300g	樹木専用打込肥料 中高木			◎	○		24
グリーンバイル® (業務用)ミニ	17-10-10	75本/箱	棒状 (内径×長さ×重量) 3cm×20cm×180g	樹木専用打込肥料 低木~中高木			◎	○		24
グリーンバイル® (業務用)スモール	17-10-10	70本/箱	棒状 (内径×長さ×重量) 2cm×25cm×100g	樹木専用打込肥料 低中木			◎	○		24
グリーンバイル® (一般用)スモール	17-10-10	60本/箱	上記スモールの 3本入りパック×20個	樹木専用打込肥料 家庭園芸/店頭販売用			◎			24
ウッドエース®1号	23-2-0 (内IBN 23.0)	15kg/紙袋	豆炭状 約960個/袋・約15.6g/個	樹木専用 チッソは全量緩効性のIBチッソ で長期肥効 (約2~3年)			◎	○		25
ウッドエース®4号	12-6-6-2 (内IBN 12.0)	15kg/紙袋	豆炭状 約840個/袋・約17.9g/個	樹木専用 チッソは全量緩効性のIBチッソで長 期肥効 (約2~2.5年)、カリも緩効性カリを使用			◎	○		25
IBワンス®	12-6-6-2 (内IBN 12.0)	15kg/紙袋	小型 豆炭(アーモンド)状 約2,000個/袋・約7.5g/個	樹木や鉢花にウッドエース4号の中粒タイプ 肥効は約8ヶ月~1年		◎	◎	○		26
ビッグワン®L	10-10-10-3 (内IBN 8.0)	20kg/箱 (10kg/箱×2)	タブレット型 約2g/錠 約5,000個/袋×2	肥効は約45~60日 N・P・K各200mg/錠 ポットに置けば定量施肥		◎				27

※マイスター®、マイスター-S®、ハイコントロール®、フラワーコントロール®、グリーンバイル®、ウッドエース®、IBワンス®、ビッグワン®はジェイカムアグリ登録商標です。

液肥用粉末肥料  
コーティング肥料と  
複合肥料  
緩効性チッソ質肥料  
緩効性チッソ入り複合肥料  
成型肥料  
硝酸系化成肥料  
各種肥料

▶ P.9

▶ P.12

▶ P.18

▶ P.20

▶ P.24

▶ P.28

▶ P.30

各種肥料										
商品名	成分(%)	荷姿	特長	備考	主な用途					参照ページ
	N-P-K-Mg-Mn-B				芝生用	花壇園芸用	樹木用	緑化工用	原料用	
加燐硝安®マジリカブル-6号	16-7-7 (内AN8.8 NN 7.2)	20kg/袋	チッソは速効性の硝酸態チッソを含み すぐに効きます チッソ高銘柄	桑・タバコ・葉菜類等に適す		◎				28
加燐硝安®黄3号	13-10-11 (内NN 5.4)	20kg/袋	チッソは速効性の硝酸態チッソを含み すぐに効きます フラット型銘柄	野菜類全般の元肥・追肥に ゴルフ場でも使われる	○	◎				28
硝加安™NK204	22-0-14 (内NN 11.0)	20kg/袋	硝酸態チッソを半分含み原料用に適す 園芸作物等の追肥にも適す	2.8~4.2mm		○			◎	29
燐硝安®NP25号	25-5-0 (内NN 11.9)	1tフレコン	硝酸態チッソを約半分含み原料用に 適す	2.8~4.2mm					◎	29
バーディーリーフ®	14-10-13	20kg/袋	2リン安主体の速効性高度化成	フェアウェイ・ラフ用 2.0~4.0mm	◎					30
バーディーリンピ®30	0-30-0-8	20kg/袋	芝生用りん酸苦土肥料 吸収されやすい 石灰・苦土・けい酸をバランス良く含む	く溶性石灰 15% 可溶性けい酸 5% 1.0~2.5mm	◎			◎	○	30
バーディーターフ®	8-8-8	20kg/袋	芝専用肥料のスタンダード	1.0~2.0mm	◎			◎		30

※CDUNはCDU®由来のチッソ、IBNはIBDU®由来のチッソです。  
 ※加燐硝安®, 燐硝安®, バーディーリーフ®, バーディーリンピ®, バーディーターフ®はジェイカムアグリの登録商標です。

## 会社概要

■ 社 名 ジェイカムアグリ株式会社  
 ■ 英 文 名 JCAM AGRICULTURE CO., LTD.  
 (JAPAN CORE OF AGRICULTURAL MATERIALS IN AGRICULTURE)

■ 本店所在地 〒101-0041 東京都千代田区神田須田町2-6-6 ニッセイ神田須田町ビル

■ 資 本 金 18億円

■ 設 立 2009年10月1日

■ 出 資 比 率 JNC(株)グループ .....42.25%  
 三菱化学(株)グループ .....35.00%  
 旭化成ケミカルズ(株) .....22.75%



■ 沿 革 当社は、わが国で初めて石灰窒素(明治41年)、合成硫安(大正3年)を開発し、世に送り出した日本窒素肥料株式会社を母体とし、その後日本窒素肥料株式会社がチッソ株式会社と旭化成株式会社に分離独立してからは両社の肥料部門として、わが国初の燐安系高度化成肥料、燐硝安系高度化成肥料等を開発、生産し、常に化学肥料のパイオニアとして歩んできました。

昭和44年7月	チッソ株式会社と旭化成株式会社の肥料の販売会社としてチッソ旭肥料株式会社が発足
平成14年4月	三菱化学株式会社から肥料部門を分離して、三菱化学アグリ株式会社が発足
平成14年9月	三菱化学アグリ株式会社に日本化成株式会社の肥料部門を統合
平成17年1月	チッソ旭肥料株式会社にチッソ株式会社と旭化成株式会社の肥料の製造・研究部門を統合
平成21年10月	チッソ旭肥料株式会社と三菱化学アグリ株式会社が合併し、ジェイカムアグリ株式会社として発足

[http://www.jcam-agri.co.jp/index\\_g.html](http://www.jcam-agri.co.jp/index_g.html)