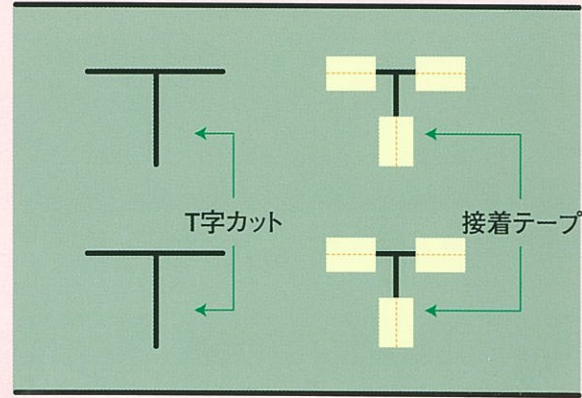
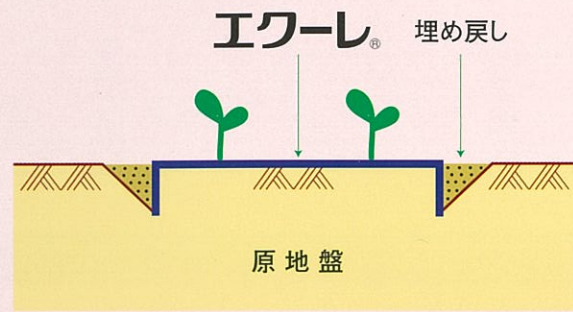


施工断面



TOYOBO 東洋紡績株式会社
SB事業部

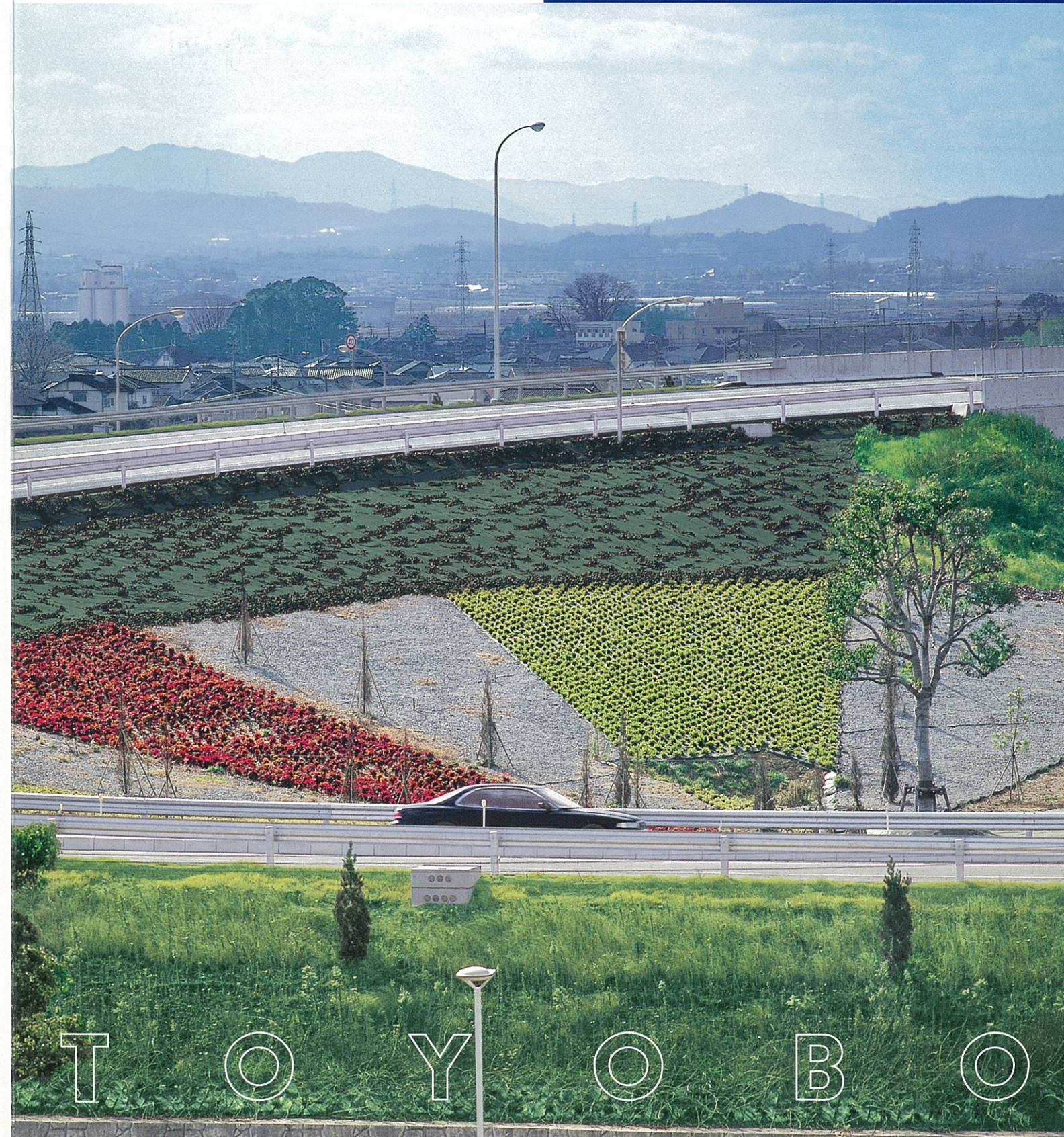
東京営業グループ
〒103-8530 東京都中央区日本橋小網町17番9号
TEL: 03-3660-4858 FAX: 03-3660-4838
大阪営業グループ
〒530-8230 大阪市北区堂島浜二丁目2番8号
TEL: 06-6348-3363 FAX: 06-6348-3400
URL: <http://www.toyobo.co.jp>

株式会社 **イズカ**

〒693-0043 島根県出雲市長浜町337-13
TEL (0853) 28-2688 (代) FAX (0853) 28-2802
E-mail: info@izuka.co.jp <http://www.izuka.co.jp>

TOYOBO
東洋紡

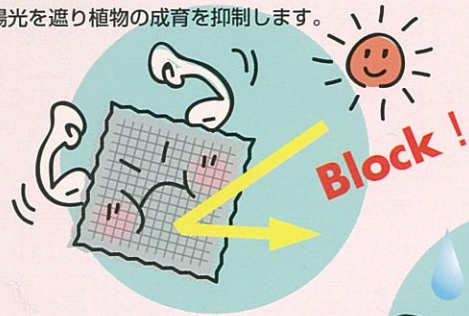
防草用 エコーレ®
ecule®



特長

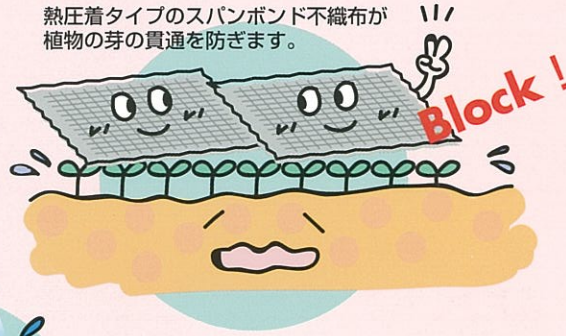
●遮光性

太陽光を遮り植物の成長を抑制します。



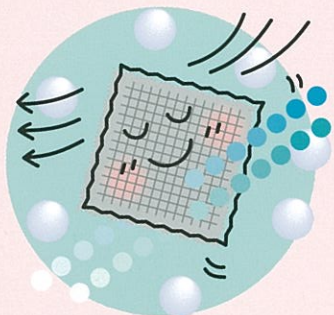
●耐貫通性

熱圧着タイプのспанボンド不織布が植物の芽の貫通を防ぎます。



●通気性

空気や水を通すことで、土壌を自然な状態に保ちます。



●通水性

水を通すので、水が溜まることはありません。

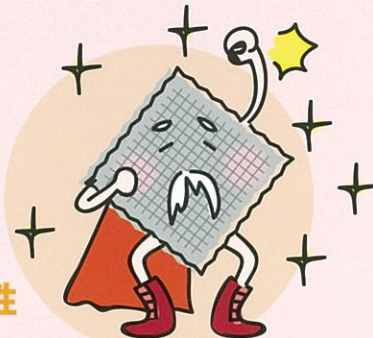
●耐候性

過酷な自然環境の変化にさらされても、その性能が低下することはありません。



●耐久性

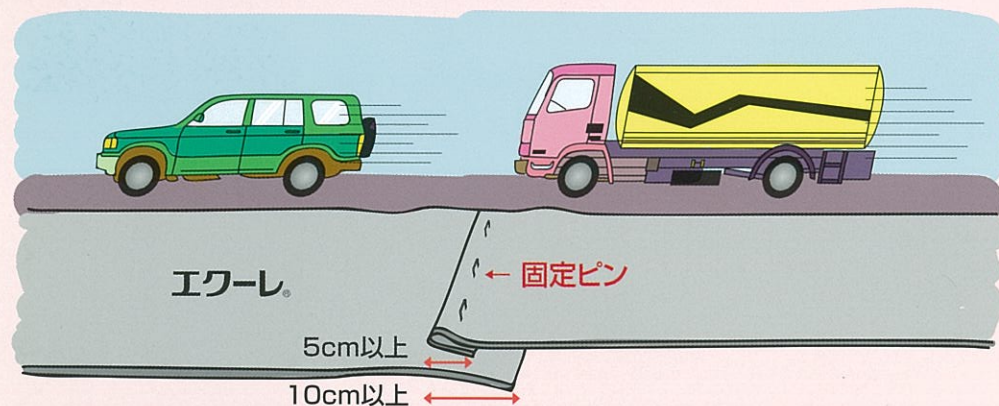
長期間の敷設にも耐え、その性能を維持します。



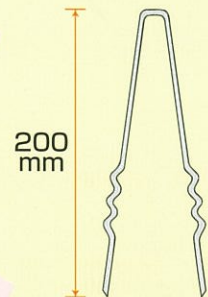
本商品は腐食に強く、
経年劣化しにくい
ポリエステル繊維で
構成されています。

施工上の留意点

シートとシートの接続はオーバーラップ10cm以上としてください



▼固定ピン規格



接合は指定の接着テープ (FT207) を使用してください。
使用の際、土砂、ホコリ等をできるだけ除去し、シートが濡れている場合は施工を避けてください。

その他、硬い地盤、斜面用
固定ピンもあります。

防草用 エクスレ®

спанボンド不織布の利点を最大限に発揮。
多彩な特性を持つ防草用エクスレ。

施工例



物性・規格・サンプル

6A01AG

重さ (g/m ²)	100
厚さ (mm)	0.35
引張強度 (N/5cm)	
タテ	196
ヨコ	137
伸び率 (%)	
タテ	20.0
ヨコ	15.0
透水係数 (cm/sec)	1×10 ⁻² 以上
遮光率 (%)	95.0
ロール幅、ロール長	1mまたは2m幅×200m巻



6A31AG

重さ (g/m ²)	130
厚さ (mm)	0.5
引張強度 (N/5cm)	
タテ	343
ヨコ	196
伸び率 (%)	
タテ	32.0
ヨコ	28.0
透水係数 (cm/sec)	1×10 ⁻² 以上
遮光率 (%)	99.0
ロール幅、ロール長	1mまたは2m幅×200m巻



VEG-301

重さ (g/m ²)	300
厚さ (mm)	1.0
引張強度 (N/5cm)	
タテ	882
ヨコ	686
伸び率 (%)	
タテ	35.0
ヨコ	40.0
透水係数 (cm/sec)	1×10 ⁻² 以上
遮光率 (%)	99.9
ロール幅、ロール長	1mまたは2m幅×100m巻



FT207

ロール幅、ロール長	75mm幅×20m巻
-----------	------------



※上記の物性値は標準値であり保証値ではありません。