



ジャパンコーティングレジン株式会社

本社 〒541-0042 大阪府大阪市中央区今橋2-5-8
トレードピア淀屋橋5F
TEL 06-6202-9833 FAX 06-6202-9878

東京支社 〒108-0023 東京都港区芝浦3-9-1
芝浦ルネサイトタワー4F
TEL 03-6858-0430 FAX 03-6858-0431

株式会社 **イズカ**

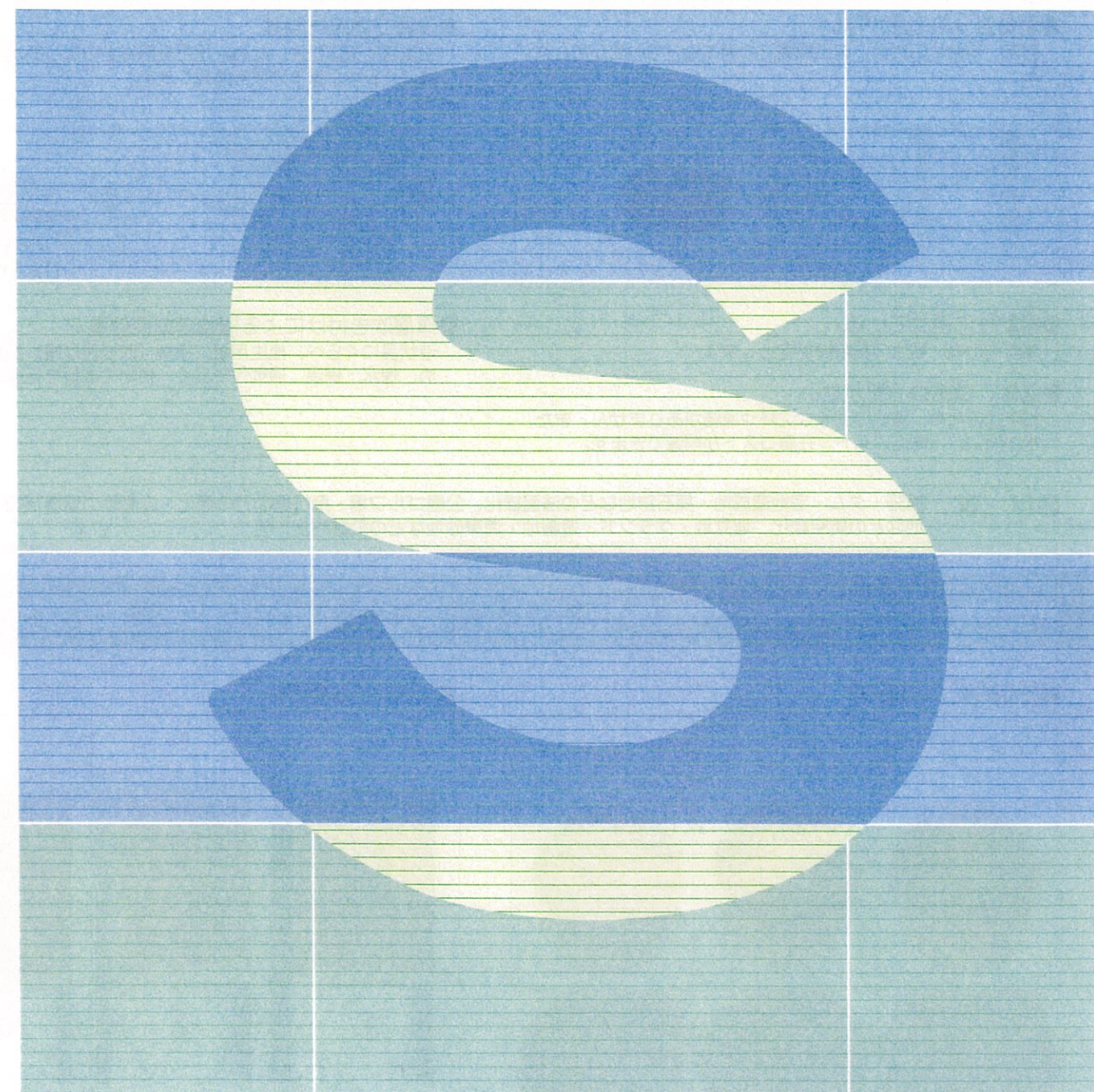
〒693-0043 島根県出雲市長浜町337-13
TEL (0853) 28-2688(代) FAX (0853) 28-2802
E-mail: info@izuka.co.jp <http://www.izuka.co.jp>

植物の成長を保護し
緑化を促進する
ルナゾール
シリーズ

粉末タイプの緑化工用養生剤

ルナゾール[®] パウダーS

●液体タイプに比べ1/4の使用量。●冬季間での凍結の心配がない。●現場での空缶処理の手間が省ける。



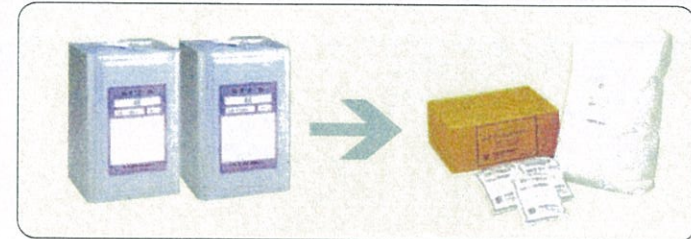
ジャパンコーティングレジン株式会社

ルナゾール®パウダーSは、緑化を促進し、土壌の侵食をくい止める、粉末タイプの緑化工用養生剤です。

■特長

●廃缶処分の心配がない

粉末・袋詰めのため、施工現場での廃缶処分の心配がありません。



●柔軟性に優れている

柔軟なため、客土の粘結性が向上します。

●沈降、凍結の心配がない

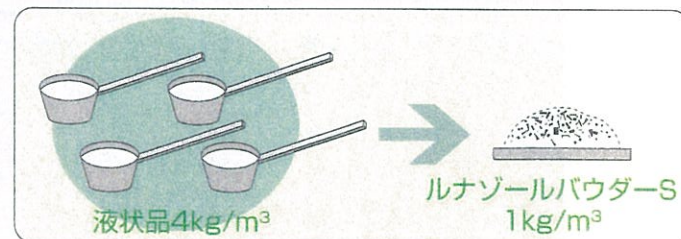
粉末状のため、液状のような沈降や凍結がありません。また、水が無い分、輸送コスト、在庫コストが削減できます。

■用途

道路・ダム・宅地造成地・採石跡地などの法面緑化、公園ゴルフ場・飛行場などの緑化・山間地の崩壊裸地・溪流荒廃地などの航空緑化、埋立地・グラウンド・遊園地・海岸砂地などの飛砂防止、他

●少量で効果を発揮

粉末状で分散がよいため、植生基盤材とのなじみがよく、液状品にくらべ少量で効果を発揮します。



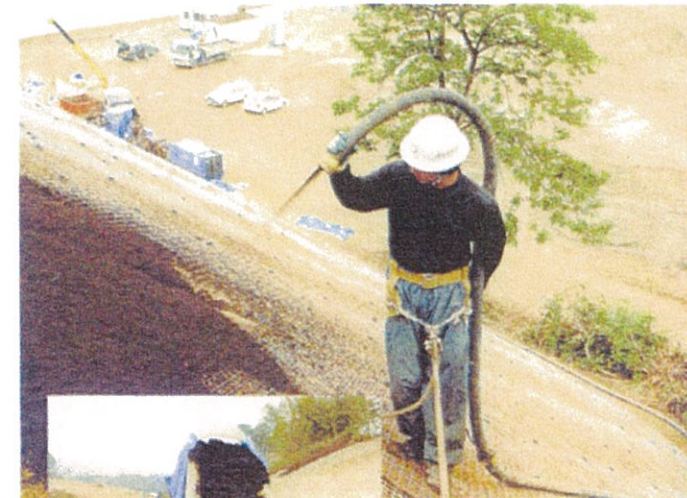
●厚層吹き付けによる植物の成長促進

液状品にくらべ、植生用組成物層（吹き付け層）がかさ高のため、保水、保温、通気性が良く、植物の成長を促進します。

地球がひとつの生命体であるという考えがひろく叫ばれている今、まだ地球的規模の自然破壊が進み続け、生態系に大きな問題をあたえています。現在、多くの場所で行われている道路建設、宅地造成、埋立地、飛行場、グラウンドなどの裸地に緑を再生し、自然に近づ

ける努力がなされています。ルナゾールパウダーSは、そんな裸地に散布するだけで裸地表面を固化した保護層で被い、発塵防止に力を発揮する自然に無害な環境支援剤です。

■施工中



■ベルトコンベアー上での植生基盤材との混合。

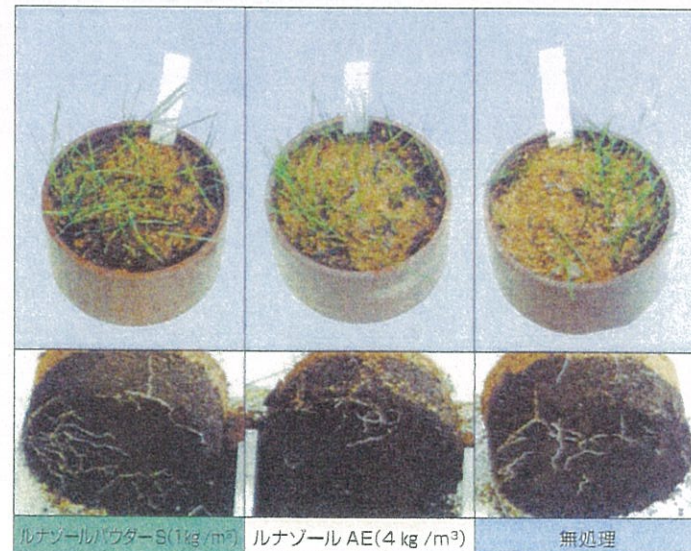
■施工後（3ヶ月経過後）



■施工直後

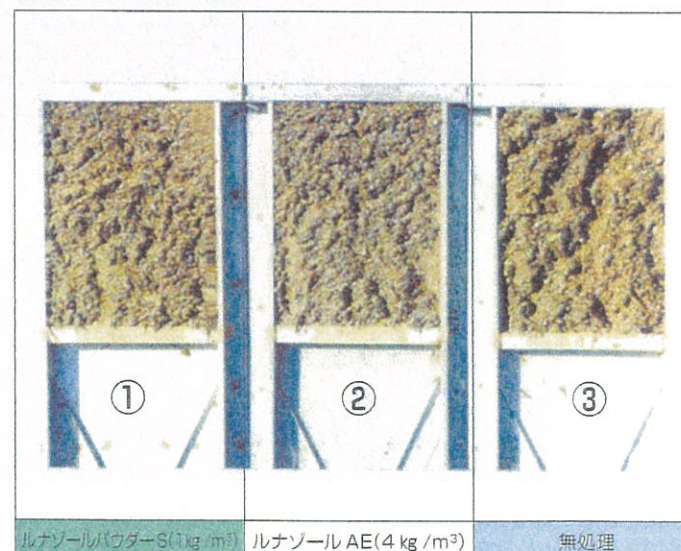
ルナゾールパウダーSの発芽、流亡試験データ

■発芽試験（2週間後）



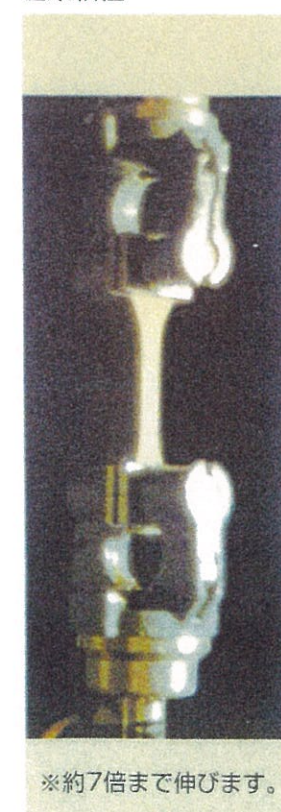
供試材料
●植生基盤材：サバ土、バーク堆肥、ピートモスを体積比20：9：1に混合したもの。
●養生剤：ルナゾールパウダーS、ルナゾールAE
●種子：トールフェスク（洋芝）
ルナゾールパウダーS、ルナゾールAEともに発芽性に影響はありません。

■流亡防止効果試験



供試材料
●植生基盤材：サバ土、バーク堆肥、ピートモスを体積比20：9：1に混合したもの。
●養生剤：ルナゾールパウダーS、ルナゾールAE
■試験条件
基盤材と養生剤をたらいに入れ混合した後、試料投入容器に充填し室内において7日間放置した。試料投入容器をこう配45°に調整し2.3mの高さから約300mm/hの人工雨を降らせた。
ルナゾールパウダーS、ルナゾールAEともに、無処理に比較して流亡量が少なく、流亡効果が認められます。

■柔軟性



※約7倍まで伸びます。

■ルナゾールパウダーSの性質

品名	ルナゾールパウダーS
主成分	酢酸ビニル エチレン共重合 高分子樹脂
外観	白色にして均一な 異物のない粉末状物
揮発分	2%以下
見掛け密度	約0.4g/ml
粒子径	300μmフルイ上 残分2%以下
pH	4.0~7.0
発芽性	合格

■取扱と貯蔵上の注意

- 取扱について
 - 多量に扱う時は粉塵の吸入をさけるため、フィルター付の保護マスクを着用してください。
 - 目や皮膚への接触を防ぐため、保護眼鏡、保護手袋などの保護具を着用してください。
 - 廃製品、廃容器、洗浄水、洗浄溶剤等は、産業廃棄物として処理してください。
 - 取扱後は、手洗い、うがい及び鼻孔の洗浄を十分に行ってください。
 - 目に入った時には、多量の水で洗い、出来るだけ早く医師の診察を受けてください。
 - 皮膚に付着した時には、石鹸水で洗い落とし、痛みまたは外観に変化のある時は、医師の診察を受けてください。
- 貯蔵について
 - 積み重ねて保管しますとブロッキングする場合があります。過度の積み重ね、直射日光、高温多湿を避け、よく密封し、通風のよい屋内に保管してください。
 - 開封後は、湿気の侵入を防ぐため、速やかに密封してください。

このカタログに記載しました技術情報や標準処方等は、当社の試験、研究に基づいたもので、十分信頼いただけるものとおもいますが、使用条件により異なる結果が得られることもありますので、あくまで貴社の参考資料としてご利用下さい。尚、これらの情報をそのまま使用されて生じた損害や、第三者の工業所有権に対する抵触等については当社は責任を負いかねますので、予めご了承下さい。詳細につきましては、製品安全データシート（MSDS）を参照下さい。